

# 花どけい

'18/6/10 No.89



## 主な内容

- ☆ 「藤」のあゆみ 成長と継続
- ☆ 新体制と総会報告
- ☆ 新理事長挨拶 新管理者抱負
- ☆ みなさんの様子をご紹介
- ☆ レストラン「オハナ」「マハロ」リニューアル



## 認定NPO法人ぐるーぷ藤

〒251-0004 藤沢市藤が岡1-4-2  
TEL 0466-26-2001 (代表) FAX 0466-26-2002  
E-mail: npo-fuji@cityfujisawa.ne.jp  
<http://www.npo-fuji.com>

訪問介護	ぐるーぷ藤 ホームヘルプ
看護小規模多機能型居宅介護	ぐるーぷ藤 しがらきの湯
障がい者グループホーム	藤が岡の家
高齢者住宅	ぐるーぷ藤 一番館
レストラン	OHANA(オハナ)
ボランティア活動	ボランティアすみれ

藤沢市地域ささえあいセンター ヨロシク♪まるだい  
子どもの生活支援事業 こども♪まるだい  
〒251-0052 藤沢市藤沢1049 TEL/FAX 28-4649

障がい者グループホーム 本藤沢の家  
〒251-0875 藤沢市本藤沢2-8-6 ヒルトップ藤沢本町

### ぐるーぷ藤 二番館・アクア棟

〒251-0003 藤沢市柄沢577 (17街区19画地)  
小規模多機能型居宅介護 ぐるーぷ藤 藤の花  
TEL 50-2100 FAX 50-2110  
通所介護 アクアテイ菜の花  
TEL 50-2101 FAX 50-2110  
居宅介護支援 ぐるーぷ藤 ケアマネジメント  
障がい者相談支援 計画サポート ぐるーぷ藤  
TEL 26-2001 FAX 50-2110

### ぐるーぷ藤 二番館・柄沢

サービス付き高齢者向け住宅  
〒251-0003 藤沢市柄沢574番地1 TEL/FAX 50-5000

連絡先

☎ 0466(26)2001  
午前9時～午後6時(年中無休)  
時間外 090(7015)7062

# お元気ですか

会長 鷺尾 公子



一年中で私の最も好きな梅雨の季節を迎えました。大地も木々も瑞々しく色づき希望を感じさせられます。昔のように季節の変わり目がハッキリしないこともありませんが、それでも確実に四季はめぐってきます。しばらくはジメジメとも上手につき合っていきましょう。

4月からの介護と医療の同時改正に伴い、さまざまな提案がなされています。まずは医療と福祉の連携のあり方です。ケアマネには医療へのスピーディーな情報提供、院内カンファレンスへの参加、口腔や栄養・服薬などの情報提供等、入院から在宅へのスムーズな流れが要求されます。ケアマネも介護職も利用者の細かい変化をくみ取ることが、今まで以上に重要になります。また、ホームヘルプの多様な人材の確保として、「入門的研修」21時間。「生活援助従事者研修」59時間が創設されます。これまでの「介護職員初任者研修」や「Aヘルパー研修」との関係の整理など研修が複雑になり、どこまで市民の理解が進み、福祉の人材確保につながるのか疑問だらけです。

先日26回目の総会が終わりました。私の理事長としての役割も無事に次にバトンタッチすることができて心から安堵しています。5人の勉強会から始まり、地域のニーズに応える形で活動を積み重ねてきました。現在では心を同じくするメンバーが170人になり、そこにはいつでも、自分たちが住みやすいとイメージする藤沢の街づくりがありました。振り返れば本当に長い27年でした。この間3代目と6代目の理事長を務めさせて頂きましたが、いつでも藤の理念は変わることはありませんでした。

多くのメンバーが辞めることなく、特に今年度10年表彰者は18名にものぼりました。これは一番館を建設して多くの仲間が増え、ヘルパーやスタッフとしてご利用者に寄り添い、それぞれが自身の目標に向かい日々経験を積み重ねた結果です。こういう仲間にも恵まれたことを本当に心強く思います。まさに「藤」の財産です。まだ私の活動が終る訳ではありませんが一区切りにはなりました。ここままで活動を続けてこられたのは、ご利用者やご家族の温かいご支援とご支持、そして何よりも誇らしくも力強いメンバーの

## 理事長の外部活動 2月～5月

2/5,14,23,3/5,16,22,29,4/24,	市民協※ 常務理事会・理事会・経営会議
5/16,22,31	
3/9,4/19,5/24	一般社団法人市民福祉支援協議会(CWC)・理事会
2/7,4/27	民間介護事業推進委員会、厚労省介護保険説明会
2/8,3/8,4/12,5/10	藤沢市個人情報保護制度運営審議会
2/20,4/17	ふじさわ福祉NPO法人連絡会
2/10	ボランティアすみれ研修「老後を安心して暮らすために」
3/18	神奈川県イベント「みんな集まれ」
4/21	オレンジカフェ連絡会
4/28	コンフォール自治会総会
5/5	あべともこ主催映画会「102×2」
5/12	第2回認知症予防セミナー
5/15	江戸川総合人生大学講師

※市民協：市民福祉団体全国協議会

支えがあったからこそでした。これからは会長として、このメンバー共々一丸となつて新しい理事長を支えていく所存です。皆さま今後とも新生『藤』をよろしく願いいたします。

## 鷺尾公子と共に

総会において、鷺尾公子さんが理事長を退き会長に就任し、新理事長には佐藤律子さんが就任されました。26年前「歳をとっても病気になっても障がいがあっても安心して暮らせる街を創りたい」の理念のもと、乗組員5人の手漕ぎボートでスタートした「藤」。その中心にいた鷺尾さんは現在まで理事を務め創立時は事務長として礎を築き、その後3代目・6代目の理事長として通算17年の長きにわたり常に「藤」を牽引してこられました。一番館で飛鳥号、二番館でクイーンメリー号となった「藤」ですが、最終目標である三番館クイーンエリザベス号をめざして、鷺尾さんには今後も新理事長を支え、「藤」の発展に寄与してくださることを期待いたします。

4代目理事長・花どけい編集委員 小野 淑子

### あゆみ -成長と継続-

創成期  
▼  
浸透期  
▼  
成長期  
▼  
発展期  
▼  
転換期  
▼  
飛躍期

- 1992.3 任意団体「ワーカーズコレクティブ藤」として発足
- 1999.9 法人格取得「特定非営利活動法人ワーカーズ・コレクティブ藤」となる
- 2000.4 介護保険事業所として居宅介護支援事業、訪問介護事業を開始
- 2001.11 10周年記念事業として「ボランティアすみれ」発足
- 2003.2 介護保険通所介護事業所として「デイハウス藤の花」開所
- 2003.4 支援費事業を開始（現在、障がい者総合支援事業）
- 2005.4 「NPO法人ぐるーぷ藤」となる
- 2005.12 ふじファンド設立（2013年4月より擬似私募債権「ぐるーぷ藤・藤が岡債」）
- 2006.7 介護保険予防通所介護事業所として「デイハウス菜の花」開所
- 2007.10 子ども・障がい者・高齢者がひとつ屋根の下で支えあう福祉マンション「ぐるーぷ藤一番館・藤が岡」開設  
訪問看護・小規模多機能型居宅介護（現在、看護小規模多機能型居宅介護）・障がい者グループホーム・高齢者住宅・総合相談窓口・レストランを開始
- 2008.1 毎日介護賞奨励賞を受賞
- 2013.12 県知事より「認定NPO法人」として認定を受ける
- 2014.10 「地域ささえあいセンターヨロシク♪まるだい」開所
- 2016.9 「子どもの生活支援事業 こども♪まるだい（こども食堂）」開所
- 2017.5 「ぐるーぷ藤二番館・柄沢」開設  
小規模多機能型居宅介護・通所介護・居宅介護支援・相談支援・サービス付き高齢者向け住宅を開始
- 2018.3 ぐるーぷ藤ホームヘルプ、ぐるーぷ藤しがらきの湯が、優良介護サービス事業所「かながわ認証」を受ける

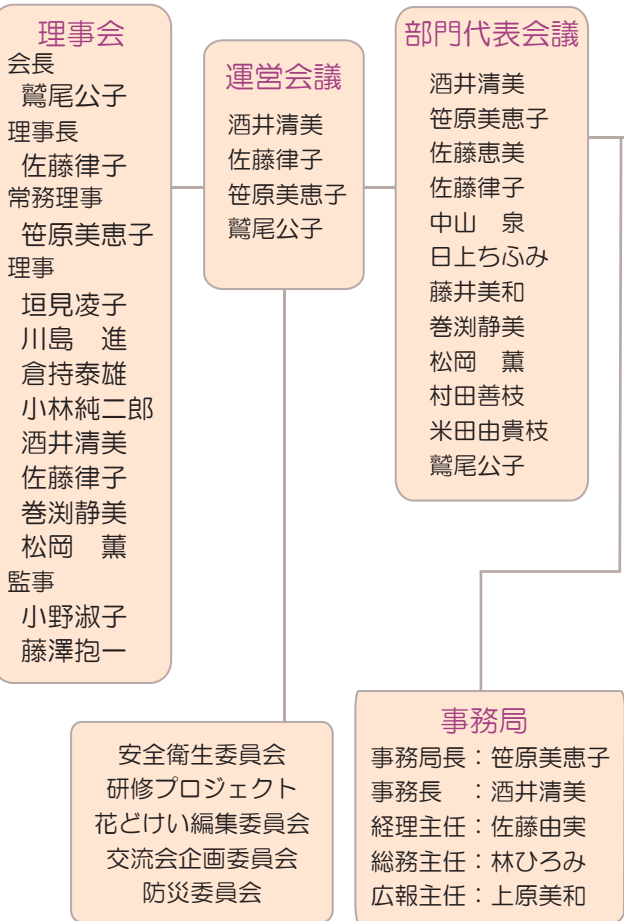




# 「ぐるーぷ藤」新体制と総会報告

歳をとっても、病気になっても、障がいがあっても安心して暮らせる地域社会をつくるため、特定非営利活動法人として社会的責任を果たすとともに、市民相互の助け合いのまちづくりをめざします。

6月2日(土)藤沢商工会館ミナパークにて、第14回(通算26回)通常総会を開催し、昨年度の事業報告、決算報告および監査報告、定款変更、役員改選の4議案が全会一致で承認されました。また、理事会で議決された今年度の事業計画および事業予算が報告されました。鷺尾公子が理事長を退いて会長に就き新理事長には佐藤律子が就任しました。永年勤続表彰では25年、20年、15年、10年、5年勤続の計33名が表彰されました。



- 訪問介護** (ぐるーぷ藤ホームヘルプ)
  - 管理者・サービス提供責任者 米田由貴枝
  - サービス提供責任者 石井恵美子・井出洋子、藤林布美江・松本しのぶ
  - ・本来事業
  - ・介護保険事業
  - ・障がい者総合支援事業
- 通所介護** (アクアデイ菜の花)
  - 管理者 佐藤恵美
  - 主任 菊池真理
- 居宅介護支援** (ぐるーぷ藤 ケアマネジメント)
  - 管理者・ケアマネジャー 村田善枝
  - ケアマネジャー 鈴木かをる・松岡薫、横井早苗
- 小規模多機能型 居宅介護** (ぐるーぷ藤 藤の花)
  - 管理者 藤井美和
  - 主任 田中ルス
  - 計画作成担当 瀧澤貞代
- 看護小規模多機能型 居宅介護** (ぐるーぷ藤しがらきの湯)
  - 管理者・看護師 巻淵静美
  - 主任 米内直子
  - 計画作成担当 橋本和枝
  - 看護師 佐藤律子・杉田啓子
- 障がい者 グループホーム** (藤が岡の家・本藤沢の家)
  - 管理者・サービス管理責任者 松岡薫
  - 主任 佐藤真美子
- 障がい者相談支援** (計画サポートぐるーぷ藤)
  - 管理者 松岡薫
  - 相談支援従事者 鈴木かをる・横井早苗
- 高齢者住宅** (ぐるーぷ藤一番館)
  - ホーム長 佐藤律子
  - 主任 境野由記子
- サービス付き高齢者向け住宅** (ぐるーぷ藤二番館・柄沢)
  - 主任・コンシェルジュ 米田幸一
- 厨房・レストラン** (OHANAオハナ) (MAHALOMAハロ)
  - 責任者 中山泉
  - 管理栄養士 山下亮子
  - リーダー 巖真由巳
- 地域ささえあいセンター** (ヨロシク♪まるだい)
  - 生活支援コーディネーター 日上ちふみ
- 子どもの生活支援事業** (こども♪まるだい)
  - 管理者 紀野まり子
- ぐるーぷ藤二番館**
  - 二番館統括責任者 吉村さえ子
- 総合相談窓口**



# 想いと絆を大切に

佐藤 律子



私が福祉の道を志したのは高校を卒業し進路を考えたとときでした。自分はどうな大人になりたいか、友人たちと何日も朝まで語り合ったものです。私は「お互いさま」という気持ちを大切にできる仕事をしたいと思い、福祉の道に進学しました。

大学を卒業し就職した頃の福祉は措置の時代であり、その人らしさや人権という言葉には程遠いものでした。先輩の指示通りに、オムツ交換や食事ケアをいかに早く終わらせるかの工夫を日々考えていました。お年寄りの望む暮らしのお手伝いができればと思いつつも、シレンマを抱えた日々でした。休みを使って全国の特別養護老人ホームを友人と見学に行きました。そこで、一人ひとりの願いや望みを実施するために、日々スタッフがケアをしているというホームと出会うことができました。ケアへの思いや方針によって施設ケアに随分差が出るのだということを実感しました。

藤への出会いは今から15年前、「夢を叶えるようなデイサービスを作ろう」としている人がいる」と友人から声をかけられたのがきっかけでした。私はご利用者・スタッフの思いを大切に、働ける職場があるのだと思い、12月29日に理事長に面接をしていただきました。市民の力でささやかな「たすけあい」から始まり、「安心して暮らせるまちづくり」をするというビジョンに心打たれ、とても嬉しくなったことを今でも鮮明に覚えています。まだ子どもが小さく、お稽古事の迎えるもありましたが、理事長が私に代わって子どもに迎えることができることを、「おたがいさま」の心を大切に、皆で助け合う働きやすい職場でした。

働きたい人、サービスを受けたい人、すべての人にとって受け皿となる「ぐるーぷ藤」に入会でき、7代目理事長として、微力ではありますが「想いと絆」を大切に、ビジョンを達成するために一歩一歩、歩んでいきたいと思えます。今後ともご指導ご鞭撻の程、よろしくお願いたします。



6代目理事長 鷺尾公子  
7代目理事長 佐藤律子(左)

## 通所介護 アクアデイ菜の花

管理者 佐藤恵美

「アクティブクルーアドベンチャープール」の理念に基づき、ご利用者の皆様が心身共に笑顔で過ごせる環境作りをスタッフ一丸となって努めて参ります。ご指導の程よろしくお願いたします。全国のデイサービスに2ヶ所しかない超音波流水プールを体感・体験して下さい！

## 2018年度 新管理者の抱負

今年度は3部門の管理者が交代になりました。これまでと変わらぬサービスと介護の質を提供し、さらに向上できるように精進いたします。

## 小規模多機能型居宅介護 ぐるーぷ藤 藤の花

管理者 藤井美和

生き生きと「通い」、安心してくつろいで「泊り」、生活に寄り添う「訪問」の三本柱でご利用者が自分らしく生活できるように全力でサポートします。スタッフ一同、皆様と共に喜び・共に笑い・共に悩み・共に築く時間を過ごしていきたいと思います。

## ぐるーぷ藤二番館

二番館統括責任者  
吉村さえ子

二番館が全館オープンして1年が経ちました。サ高住のご入居者も徐々に増えております。サ高住とアクア棟の各事業所との連携をさらに密にし、お住まいの方々や菜の花・藤の花をご利用の皆様が安全・安心で居心地の良い環境を提供できるよう微力ながら努力します。

## 事務局

事務局長  
笹原美恵子

藤全体の運営がスムーズにいくよう各管理者と連携して力を合わせて頑張ります。事務長はじめ事務局一丸となり、縁の下の力持ちになれるよう陰ながら支えていく覚悟です。また、会長、理事長を補佐していく役目も担うことが出来るよう努力いたします。

## 事務局

事務長  
酒井清美

藤での様々な部門での経験を活かして、各部署のメンバーそれぞれが働き易く楽しい職場となるように、後方支援をしていきたいと思っています。メンバーとともに、ぐるーぷ藤を盛り立てていくよう微力ですが活動していきます。どうぞよろしくお願いたします。



# みなさんの様子をご紹介



## 看護小規模多機能型居宅介護 しがらきの湯



同じ建物内にある「どんぐり園」の園児たちと、子どもの日に一緒に兜を折りました。かっこいいよ！



白旗神社で、沢山の鯉のぼりか泳いでいる姿を見てきました。こんなに大きいです！！



境川沿い、桜のトンネルを見にドライブ。空を見上げて新緑の空気が心地良いです。



御幣公園でシートを広げてお花見しました。

## 障がい者グループホーム 本藤沢の家・藤が岡の家



今日のおかずは温泉卵。食べ方がそれぞれ違うのが楽しかったですね。

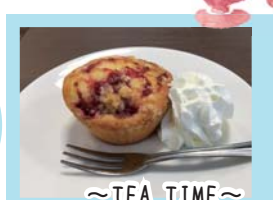


還暦の誕生会！  
おめでとーございます！

## 通所介護アクアデイ 菜の花



お茶は常時20種類近くの中から選んでいます。



～TEA TIME～  
水、木曜日はマハロの手作りお菓子。



ウォーキングデイは機能訓練を兼ねて近くのヤオコーへ。広い店内を散策しました。



## 小規模多機能型居宅介護 藤の花



改装した大船フラワーセンターにお出かけしてきました。立てば芍薬座れば牡丹・



詩吟の『林先生』～菜の花のご利用者の紹介で来ていただきました。深い言葉に耳と心を傾けて、勉強になります。



この時期つつじで有名な湘南国際村、鮮やかなピンク色が眩しかったです。



これまで藤が岡で親しまれていたレストラン「オハナ」と、昨年柄沢にオープンしたぐるーぶ藤二番館・柄沢1Fにできたレストラン「マハロ」がより進化していくためにリニューアルいたしました。地元の皆様に愛されるレストランを目指し、今後も皆様に喜ばれるメニュー、雰囲気作りを心がけていきます。また福祉に関する相談窓口としてもぜひご利用ください。

## 二番館・柄沢

## マハロ MAHALO

### LUNCH

日替りランチ (デザート付)	648円
うどん (デザート付)	648円
上記ドリンクセット	756円

### DRINK

コーヒー (HOT/ICE)	216円
紅茶 (HOT/ICE)	216円
ジュース	216円
カフェラテ	324円

これまでオハナで培った経験を生かし、新たな気持ちでお客様をお迎えいたします。お子様からご高齢の方まで喜ばれるメニューを提供できるように頑張ります。

営業時間 11:30~17:00

ランチオーダーストップは13:30です



藤沢市柄沢577  
ぐるーぶ藤二番館・アクア棟内(1F)

0466(50)2102

## オハナ OHANA

## 一番館・藤が岡

### LUNCH

日替りオハナランチ	756円
日替りオハナランチ (デザート・ドリンク付)	864円

### DRINK

コーヒー (HOT/ICE)	324円
紅茶 (HOT/ICE)	324円
ジュース	324円
ケーキセット	540円

オハナは、ハワイ語で「家族」という意味。お客さまに「お帰りなさい」という気持ちで、アットホームなお料理とおもてなしをご提供いたします。お客さまからも「ただいま」と言っていていただければうれしいです。

営業時間 11:00~16:00

ポイントカードも引き続きご使用いただけます。



藤沢市藤が岡1-4-2  
ぐるーぶ藤一番館内(1F)

0466(26)2001(代)



~これからの季節~

## 熱中症や脱水症に注意!

### 熱中症の症状

- ☑ めまいや顔のほてり
- ☑ 筋肉痛や筋肉のけいれん
- ☑ 体のだるさや吐き気
- ☑ 汗のかき方がおかしい
- ☑ 体温が高い、皮膚の異常
- ☑ 呼びかけに反応しない、まっすぐ歩けない
- ☑ 水分補給が出来ない



### 脱水状態を見分ける方法

親指の爪を白くなるまでギュッと押してから離す。元のピンク色に戻るまでに3秒以上かかる場合、脱水状態になっている可能性があります。



上記に当てはまる場合は脱水対策を!

「経口補水液」などで水分補給をしましょう

熱中症予防の為に  
「経口補水液」で水分補給

急な時のための対応に!  
おうちでも手軽に  
作れます

### 材料

水	1リットル
塩	小さじ1/2 (3g)
砂糖	大さじ4と1/2 (40g)

上記材料が溶けるまでよく混ぜます。  
飲みにくい場合はレモン1/2個を絞って入れることでカリウム補給にもなります。  
一度に飲みすぎずこまめに水分補給を行いましょう!



経口補水液ってなに?  
電解質(塩分)を含み水分の吸収、保持に優れた飲み物です

**注意**

雑菌が混じったりしないよう清潔なボトルを使用し、その日のうちに飲みきりましょう。

体が弱っているときは市販の経口補水液を利用してください。塩分やカリウムに摂取制限のある方はかかりつけ医に相談してください。

脱水が進んでいる場合はすぐに医療機関を受診しましょう!

# ぐるーぷ 藤二番館・柄沢

藤沢市柄沢574番地1

JR藤沢駅からバスで12分、「柄沢大上」バス停徒歩1分

## ● 充実のサービス

- 24時間 スタッフ常駐
  - ・コンシェルジュ(9:00-18:00)、有資格の管理人及びセコムによる緊急通報状況把握・安否確認・見守り・緊急対応
- コンシェルジュによる生活相談
- 看護師による 無料健康相談等

## ● 安心の賃貸契約

- 月額利用料 131,600円～
  - ・賃料 80,000円～
  - ・管理費 30,000円
  - ・基本サービス費 20,000円 (消費税)



### ぐるーぷ藤の介護サポート

自立のお住まいで、必要な介護をご利用いただけます。

- 居宅介護支援 (ケアマネジメント)
- 小規模多機能型居宅介護「藤の花」
- 通所介護「アクアデイ菜の花」

### ボランティアすみれ研修

司法書士からの提言

## 老後を安心して暮らすために

～認知症や相続に備えて必要な知識～ Part2

今年2月に第1回目を開催したところ、受講された皆様から「相続の備えについて、家族信託という新たな手法に驚いた」との声が多数寄せられました。追加開催希望が多数となり、この度Part2が開催されます。どなたでも受講可能ですので、ふるってご参加ください。

講師 **司法書士 安達 莉々先生**  
 日時 **6月23日(土) 13:30～15:30**

参加費 **無料**

場所・問合せ **藤沢市地域ささえあいセンター**

**ヨロシク まるだい**

藤沢市藤沢1049 TEL/FAX0466-28-4649  
 E-mail:yoroshiku-marudai@shonanfujisawa.com

### 編集後記

組織改革後、ぐるーぷ藤としてスタートし13年。はじめての理事長交代です。藤の理念はそのままに、今年も活動を継続していきます。

(上原・伊藤布・井出・岩澤・小野・戸田・橋本雅)

## お食事付き 内覧会



7月21日(土), 22日(日)  
 8月18日(土), 19日(日)

各日11時より開始 参加費400円

-お申込み・お問合せ-

TEL0466(26)2001/FAX0466(26)2002

①ご希望の日にも②プール体験の有無③お名前・ご住所・電話番号④ご参加人数



使いやすい重視の居室  
 高齢者のための



1階全室専用庭付き  
 (小型ペット飼育可)

プール動画  
 ご覧下さい



## リハビリプール施設併設 (超音波流水温水プール)



## 立地 併設 交流

- 大型スーパーマーケット 徒歩2分
- 協力医療機関 スーパー銭湯 徒歩3分



## 研修プロジェクトより



**AED**

「一番館・藤が岡」  
 「二番館・柄沢」

1階にAEDを設置しています。

恒例の藤沢市南消防署の救命救急士を招いての心肺蘇生とAEDの使用を中心とした研修。実技を繰り返し行いました。現場に遭遇した場合に冷静に対応できるよう、今後も定期的に継続していきます。

## 「まちづくり対策費」について

「ぐるーぷ藤」では毎年「まちづくり対策費」として地域や団体や行事に寄付・協賛しています。より良い街づくりのために少しでも役立つことを願っています。

- ・ボランティアすみれ
- ・NPO法人ささえ愛山元
- ・幼児教室どんぶり園
- ・けいと玉
- ・藤沢市せっけん推進協議会
- ・地域夏祭り、協賛他
- ・NPO法人ALサインラボ

## ご寄付のお願い

ぐるーぷ藤の活動に賛同して下さった方々からたくさんのご寄付をいただきありがとうございます。今後も引き続きご支援をよろしくお願い申し上げます。

2018年度 累計 963,000円 2018年5月末現在