

花どけい

'17/5/1 No.85



ぐるーぷ藤二番館・柄沢 サービス付き高齢者向け住宅 特集



認定NPO法人ぐるーぷ藤

〒251-0004 藤沢市藤が岡1-4-2
TEL 0466-26-2001 (代表) FAX 0466-26-2002
E-mail: npo-fuji@cityfujisawa.ne.jp
<http://www.npo-fuji.com>

訪問介護	ぐるーぷ藤 ホームヘルプ
看護小規模多機能型居宅介護	ぐるーぷ藤 しがらきの湯
・訪問看護	訪問看護 ぐるーぷ藤
障がい者グループホーム	藤が岡の家
高齢者住宅	ぐるーぷ藤 一番館
レストラン	OHANA(オハナ)
ボランティア活動	ボランティアすみれ

藤沢市地域ささえあいセンター ヨロシク♪まるだい
子どもの生活支援事業 こども♪まるだい
〒251-0052 藤沢市藤沢1049 TEL/FAX 28-4649

障がい者グループホーム 本藤沢の家
〒251-0875 藤沢市本藤沢2-8-6 ヒルトップ藤沢本町

ぐるーぷ藤二番館・アクア棟
〒251-0003 藤沢市柄沢577 (17街区19画地)
小規模多機能型居宅介護 ぐるーぷ藤 藤の花
TEL 50-2100 FAX 50-2110
通所介護 アクアテイ菜の花
TEL 50-2101 FAX 50-2110
居宅介護支援 ぐるーぷ藤 ケアマネジメント
障がい者相談支援 計画サポート ぐるーぷ藤
TEL 26-2001 FAX 50-2110

ぐるーぷ藤二番館・柄沢
サービス付き高齢者向け住宅
〒251-0003 藤沢市柄沢574-1 TEL/FAX 50-5000

連絡先

☎0466(26)2001

午前9時～午後6時(年中無休)
時間外 090(7015)7062

お元気ですか

理事長 鷺尾 公子

5人の主婦による小さな助け合いの一步から始まった活動が15年目に高齢者・障がい者・子どもが一つ屋根の下で助け合って暮らす『ぐるーぷ藤一番館・藤が岡』を建設することができ、運営基盤を築いてきました。その間私たちは、自分たちが幸せでなければご利用者に安心をお届けすることはできないという考えのもと、メンバー丸となって働き方を話し合い、活動を続けて来ました。いつも福祉の最前線にいるという自覚を持ち地域のニーズを的確にとらえ、ご利用者に寄り添った活動を心がけました。そして25年の節目の年に『ぐるーぷ藤二番館・柄沢』を建設し5月1日に念願の開所を迎えることができました。

『ぐるーぷ藤二番館・柄沢』は、44戸のサービスタ付き高齢者住宅を中心に、超音波流水プールを備えた「アクアデイ菜の花」、そして「小規模多機能藤の花」「ケアマネジメント」「障がい者計画サポート」など、「二番館・柄沢」や地域にお住いの高齢者や障がい者の方に対し安心の住まいとサービスタを提供します。それに加え、地域の防災拠点としての

役割も備えています。地下87メートルの井戸を掘り、名水を得ることができました。この水は飲料水やプールだけでなく災害時の水洗トイレとしての役割を果たします。また脱原発の想いも込め設置したソーラーシステムによる発電、また福島県より移築予定の仮設住宅を利用した市民の居場所プロパンガスによる発電機も備え、近隣の方のいざに備えます。

くまモンでお馴染みの水野学さまには一番館に引き続き「ぐるーぷ藤二番館・柄沢」「ぐるーぷ藤・アクア棟」そしてレストラン「マハロ」のロゴを作成して頂きました。木村千尋さまにも一番館に引き続き、床・壁紙・カーテン・照明など色彩心理による全館のカラーコーディネートをして頂きました。川村康一さまには、長年に亘り季刊誌「花どけい」の表紙を描いて頂いておりますが、今回そのなじみの絵をアクア棟のプールの壁面に使用させて頂きました。齊藤順子さまには、サービスタ付き高齢者住宅の一階ラウンジに130号の絵画を始め、二階から四階までの各フロア、そしてアクア棟にも併せて5枚の絵画を寄贈して頂きました。

このように多くの方々のお力添えと想いを頂き、『ぐるーぷ藤二番館・柄沢』

理事長の外部活動 1月～4月

はオープンすることができました。これまでも本心に温かく見守ってくださった地域の皆さまのおかげです。その想いに応えていくべく、より一層の研鑽を重ね、藤沢の福祉の街づくりに力を注いでまいります。今後とも末永く宜しくお願い致します。

1/12,2/9,3/9,4/13	藤沢市個人情報保護制度運営審議会	2/18,19	市民協フォーラム in 福島
1/16,2/10, 3/13,4/19	市民協常務理事会, 三役会	2/27,28	シニアインストラクター養成講座講師
1/16,3/28,4/17,4/25	民間介護事業推進委員会	3/4	コミュニティビジネス事例発表会
1/17,2/21,3/21,4/18	ふじさわ福祉NPO連絡会	4/8	認知症予防セミナー講師
1/23, 2/20,3/22,4/19	一般社団法人市民福祉支援協議会 (CWC) 打合せ・理事会	4/29	コンフォール藤沢自治会総会
1/25,4/26	藤沢市市民活動推進委員会		
1/5	藤沢市賀詞交換会		
1/8	コンフォール新春のつどい		
1/13	藤沢市事業所連絡会新年会		
1/25	藤沢市面談		
1/28	あべともこ新春の集い		

※市民協：市民福祉団体全国協議会

■ サービス付き高齢者向け住宅とは

高齢者単身・夫婦世帯が安心して居住できる賃貸等の住まいです。

国土交通省・厚生労働省が所管する「高齢者の住居の安定確保に関する法律」に基づく制度の登録基準を満たした住まいです。

サービス付き高齢者向け住宅 登録基準

高齢者にふさわしいハード

- 各専用部分の床面積は、原則25㎡以上
- 各専用部分に、台所、水洗便所、収納設備、洗面設備、浴室を備えたものであること
- バリアフリー構造であること



手すりの設置



段差のない床



廊下幅の確保

安心できる見守りサービス

- 安否確認サービス
- 生活相談サービス

ご入居の条件

- 60歳以上の方
- 介護保険法に規定する要介護認定もしくは要支援認定を受けている60歳未満の方
- 同居の方（配偶者/60歳以上の親族/要介護・要支援認定を受けている親族）



ラウンジ



コンシェルジュ室

暮らしの自由度が高く、安心して生活いただけます。

サービス付き高齢者向け住宅は、比較的元気な高齢者のための「住まい」です。賃貸借契約で、入居一時金がないという特徴があります。

介護が必要となった際には、介護サービスをご利用いただくことができ、介護保険の料金は自宅で訪問介護やデイサービスを利用する時と同じになります。

ちょっとした手助けがほしい時、介護保険ご利用者で介護保険の単位数では足りない時、介護保険になじまないサービスがほしい時、介護保険以外の自費サービスが受けられます。

ぐるーぷ藤二番館・柄沢 サービス付き高齢者向け住宅

私たち「ぐるーぷ藤」が、
25年前からはじめた市民参加の街づくりのノウハウを結集した
安心・快適の高齢者のための住まいです。

コンセプト

“施設”ではなく、“住まい”のご提供

- 全館バリアフリーで、キッチンやトイレを室内に完備、自宅で暮らすような生活スタイルを維持できます。
- 賃貸借契約となり、入居一時金はありません。リーズナブルな賃料を設定しました。
- 門限や外出制限はなく、自由度の高い生活を送ることができます。

“ご自分らしい”生活を大切に

- 1階全室で小型のペットを飼育いただけます。専用庭があり、ガーデニング等お楽しみいただけます。
- 全館、環境心理学の手法を用いて、壁紙・床材・案内看板のカラーコーディネートをしております。お住まいの一人おひとりが充実した生活を送っていただけるよう配色いたしました。
- 隣接のアクア棟にあるレストラン「マハロ」で、昼と夜の手作りのお食事をお楽しみいただけます。



地域の防災拠点

- 飲料にもできる井戸水を完備
- 防災用簡易水洗トイレを常備
- ソーラーシステム設置によりライフラインを確保
- LPガスによる発電システム完備



物件概要

場所 藤沢市柄沢574番地1
敷地面積 2,450㎡ (741.12坪)
建物構造 地上4階建て 鉄筋コンクリート造

基本サービス

すべてのご入居者が定額で受けられるサービス

午前9時～午後6時までコンシェルジュが常駐（それ以外の時間は、緊急通報システムにより管理人へ通報）し、皆さまに安心・便利・快適なサービスを提供します。

● 状況把握サービス

安否確認

ご希望の方に定時に電話
見守りサービス

棟内見守り

緊急時対応（緊急通報装置等）

各室にセキュリティインターフォン、
洗面室、浴室の有線救急ボタン

AEDの設置・対応等



見守りサービス

ライフサポートサービス

在宅中、センサーに一定時間感知しない場合に通報され、スタッフとセコムが駆けつけます。

緊急通報サービス

お部屋の中で、急に具合が悪くなってしまったとき、「マイドクター」を握りしめると、スタッフとセコムが駆けつけます。



● 生活相談サービス

日常生活の相談

クリーニングの取次ぎ

地域情報等の案内

宅配便等預かり（生ものは除く）

介護に関するアドバイス

タクシー手配

● 共有部分にある設備等

集合ポスト

エレベーター

駐輪場

自動販売機

AED

ラウンジ

みんなのトイレ

来客用の駐車場

消火器

ゴミ庫

共同浴室（シャワー室タイプにお住まいの方のみ使用可能）

消火栓ボックス

● セキュリティシステム

エントランスオートロック

室内に録画機能付きセキュリティインターホン

各住戸玄関に防犯セット錠

敷地内に防犯カメラ設置



タッチパネル式

7インチモニター

訪問者の画像を録画、
訪問者のメッセージを録音
できる「留守設定」あり

● メンテナンス

消防点検

エアコン清掃

配管洗浄

オプションサービス

ご入居者を支えるサービス（別料金）

施設内トランクルーム

2,000円/月

駐車場（75歳未満の方契約可能）

8,000円/月

レストラン マハロ

昼食 11:00～14:00

夕食 17:00～19:30

「あんサポ」いつでも安心サポートシステム
ライフステージに合わせた支援をワンストップで



・生涯伴走サービス（身元保証）

・支援サポート

・生活サポート（日常生活をサポート）

・緊急サポート

医療連携

地域の医療機関との連携により、緊急時には適切な診断を受けられます。

小林内科医院（内科、胃腸科）

三宅クリニック（内科、循環器内科）

鈴木デンタルクリニック（歯科）

玄関

- 開力軽減錠
玄関扉が開けやすくなります。
- バリアフリー構造
玄関と室内の段差がありません。
- たっぷり収納シューズボックス
- 折りたたみ腰掛け・縦型手すり
靴の履き替えがしやすい設計です。



洗面室

- 水洗トイレ L型手すり設置
- 洗面所 手すり設置可能
- 洗濯機置き場あり



バスタブタイプ

専有 25.86㎡
面積 (7.82坪)

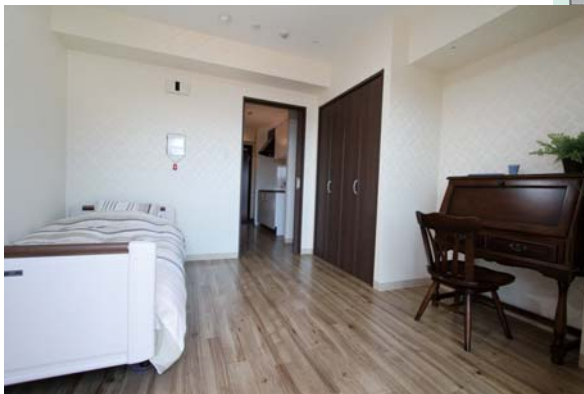


浴室

- ワンタッチ操作フルオートバス
追い炊き機能付き
またぎやすい低床タイプ
動線を配慮した手すり設置
- シャワー
- 引き戸2枚扉
- 浴室暖房乾燥機
洗濯物の乾燥、カビ対策、寒い時期にあらかじめ浴室をあたためヒートショックを防ぎます。
- バリアフリー構造
出入口に段差がありません。

洋室

- クローゼット
天井までたっぷり収納
- サッシハンドルレバー
開閉しやすい大きなハンドル



1階全室専用庭付き ペット可

- 10kg程度の小動物の飼育が可能
- ガーデニングがお楽しみいただけます。
 - ・腰壁にひっかき防止、抗菌、防カビ機能
 - ・壁紙、床材に消臭壁紙
 - ・天井クロスに防カビ機能



- ・地上デジタル放送視聴可能
- ・BS、CS、WOWWOW、スカパー（ご入居者の個別契約により視聴可能）
- ・インターネット対応可（ご入居者の個別契約により使用可能）

C 二人対応タイプ
 専有 42.51㎡
 面積 (12.85坪)



キッチン

- IH2口コンロ
 火災のリスクが少なく、
 お手入れが簡単です。
- 収納戸棚



B シャワータイプ
 専有 25.59㎡
 面積 (7.74坪)

シャワー室

- スライドバー付きシャワーフック
- 引き戸3枚扉



Bタイプにご入居の方は、
 共有浴室が建物内に2箇所
 あります。(予約制・無料)



価格表

	バスタブタイプ	シャワータイプ	二人対応タイプ
戸数	19戸	22戸	3戸
床面積	25.86㎡(7.82坪)	25.59㎡(7.74坪)	42.51㎡(12.85坪)
敷金	家賃 4か月分		
家賃	80,000円～		128,000円～
管理費(*)	30,000円		
基本サービス費	20,000円(税別)		

*共有部分の維持管理に必要な経費

標準設備

- ・ 給湯設備
- ・ 冷暖房設備 (エアコン)
- ・ 備え付け照明 (寿命が長い蛍光灯・LED照明器具)
- ・ 浴室・シャワー室に暖房乾燥機
- ・ バルコニーに物干し金物
- ・ 壁紙シックハウス対策仕様

安心の設備・サービス

- ・ スプリンクラー
- ・ 熱感知器(各居室)
- ・ 煙感知器(共用廊下)
- ・ セコム「見守りサービス」

安心の施設が併設されています

ぐるーぷ 藤二番館・アクア棟



「マハロ丼」600円(税別)

◆ レストラン マハロ

昼と夜の手作りの日替わりメニューをお楽しみいただけます。

昼食 11:00~14:00

夕食 17:00~19:30



夕食の「マハロ膳」700円(税別)
(予約制)

◆ 居宅介護支援 (ケアマネジメント)

介護サービスのトータルな活用をアドバイスします。

◆ 小規模多機能型居宅介護「藤の花」

「通い」を中心に、ご本人の状態や希望に応じて、「泊り」「訪問」サービスを組み合わせてご利用いただけます。

◆ 通所介護 アクアデイ「菜の花」

超音波流水プールを利用したリハビリを中心としたデイサービスです。

通所介護 アクアデイ 菜の花

お一人おひとりの目標に合わせた個別対応で、健康増進、老年症候群の予防・対策、認知症予防のための運動をします。



超音波流水プール



らせん状の流水と1秒間に100万回の細かな超音波の振動により、ほどよい水の刺激で身体の深部まで働きかけ通常の水の中ウォーキング運動の約2.2倍にあたる運動効果を発揮します。

他にもメニューいろいろ 心も体もリフレッシュ!



- ・柔道整復師によるマッサージ
- ・心地よい香りに心と体もリラックス、アロママッサージ
- ・和太鼓で脳の活性化
- ・プレミアムジムを用いたエクササイズ
- ・コグニサイズ(認知症予防運動体)で脳を一気に鍛える
- ・カラオケによる心肺機能の活性化
- ・骨盤底筋トレーニング等

「地域の駆け込み寺」として近隣の安心を支える福祉施設です。

地域の 防災拠点

- ◆ 防災用簡易トイレを常備
- ◆ ソーラーシステム設置
- ◆ LPガスによる発電システム設置



発電量がモニターで分かります。



防災用水洗トイレのために井戸を掘ったところ、地下80数メートルから「名水」が湧き出しました。



常設ポンプ



非常時には、4つの防災用簡易水洗トイレが設置可能です。

◆ 地域の居場所

福島から仮設住宅を移築予定です。
年齢を問わずどなたでも気軽にご利用できる「居場所」です。



イメージです



大変お世話になりました

一番館から引き続き、水野氏には「ぐるーぷ藤二番館・柄沢」「ぐるーぷ藤二番館・アクア棟」のロゴを、木村氏には全館のカラーコーディネートをお願いしました。齊藤順子氏には、ラウンジの130号の作品をはじめ5点の油絵を寄贈いただきました。



水野 学氏

クリエイティブディレクター/
good design company代表/慶應義塾大学特別招聘准教授。様々なブランディングデザインを手掛ける。くまモンのデザインでも知られる。



木村 千尋氏

宝塚大学講師/一般社団法人色彩心理カウンセリング協会理事。40数年、環境心理学の研究を基本に、医療福祉の建築デザインを多数手掛ける。医療福祉施設では職員研修にも力を注いでいる。



齊藤 順子氏

行動美術協会の行動展に出品。行動美術新人選抜展や損保ジャパン美術賞展・藤沢市展・グループ展・個展等 現在行動美術協会会友。いのちの感動を画面に表現したいと・・・

助成対象に選ばれました

公益財団法人日本財団の「2016年度 福祉車両配備」に申請し、助成対象に選考されました。地域に根ざしたサービスを提供するために活用させていただきます。



ぐるーぷ藤二番館・柄沢 周辺案内

買い物 飲食

ヤオコー

スーパーマーケット 約160m [徒歩2分]

そば処登奈美庵

そば料理 水曜定休
約220m [徒歩3分]



SOLet ARBOR(ソールエトアルボル)

紅茶・焼き菓子 月曜定休・日曜不定休
約260m [徒歩3分]



杜の小路

イタリアン料理 水曜定休・不定休有
約350m [徒歩5分]



ブーランジェリーユイ

パン販売 年未年始を除き年中無休
約600m [徒歩7分]

スーパー銭湯湯乃市

日帰り入浴
約260m [徒歩4分]

オリンピック

スーパー・日用品・ペット
村岡消防出張所そば
約1.1km [徒歩15分]



医療機関

三宅クリニック (協力医療機関)

内科・循環器内科
約300m [徒歩4分]



楓の森整骨院

接骨・柔道整復
約450m [徒歩4分]

からさわ耳鼻咽喉科

小児耳鼻咽喉科・アレルギー科・
気管食道科・漢方療法 **ネット予約可**
約150m [徒歩2分]

小池クリニック

神経内科・外科・脳神経外科
約750m [徒歩9分]

しらかば歯科

一般歯科・予防歯科・小児歯科・
矯正・インプラント
約600m [徒歩8分]

湘南柄沢クリニック

内科・胃腸内科・外科・整形外科・
肛門外科・リハビリ科
約750m [徒歩9分]

医療法人 沖縄徳洲会 湘南鎌倉総合病院

約2.6km [車10分]

周辺観光



■ 江ノ島 約7km [車20分]



■ 時宗総本山 遊行寺
約1.5km [車5分]



■ 神奈川県立フラワーセンター
大船植物園 約3km [車10分]

ぐるーぷ 藤二番館・柄沢 サービス付き高齢者向け住宅 入居者受付中！

モデルルームがご覧いただけます。
お気軽にお問い合わせください。

- お問い合わせ先 - 認定NPO法人ぐるーぷ藤

☎0466(26)2001

「ぐるーぷ藤一番館・藤が岡」

〒251-0004 藤沢市藤が岡1-4-2
TEL/FAX 0466-26-2001 (代表)

◆看護小規模多機能型居宅介護「しがらきの湯」

地域密着型として評価されている小規模多機能に看護師対応サービスが加わった複合サービスです。医療ニーズに応えます。

◆訪問介護サービス「ぐるーぷ藤 ホームヘルプ」

在宅で、ご自分らしくいきいきと暮らすお手伝いをします。

◆高齢者住宅「ぐるーぷ藤 一番館」

終の棲家として、安心してお住まい頂ける施設です。

◆レストラン オハナ

地域に開かれた福祉マンションのシンボルとして、どなたにも気軽にご利用いただけるレストランです。日替わりランチを中心として、午後のティータイムにもご利用頂けます。



藤沢市地域ささえあいセンター

ヨロシク まるだいい

YOROSHIKU MARUDAI

〒251-0052
藤沢市藤沢1049
TEL/FAX 0466-28-4649

営業時間

月曜日～金曜日 10時～16時
土曜日 12時～16時 麻雀デイ



高齢者も、子どもたちも、子育て中のママも、
障がいのある方も、人と人が出会う場所

まるだいい 食堂

ランチ
月曜日～金曜日
11時から

※なくなり次第終了とさせていただきます。

おむすび・汁物セット (副菜3品付)
300円

コーヒー
100円



ミニデイサービス 日替り、月替りで、様々な活動

太極拳、囲碁・将棋サロン、フラダンス体操、歌声サロン、
ブレイン体操、麻雀教室、麻雀デイ

民謡を歌う会、裏千家お茶会、映画を楽しむ会等
楽しい月毎の企画も盛りだくさん！
お友達とご一緒に、お一人でもお気軽にお越し下さい。

相談窓口

医療健康相談、各種福祉相談、認知症相談、
終活相談・終活セミナー、子どものアレルギー情報提供

福祉に関するご心配がありましたら、生活支援コー
ディネーターにお気軽にご相談ください。