

花どけい

'07/10/15 No.48



主な内容

- ★ 一番館・藤が岡のすべて！
- ★ 木村千尋様紹介
- ★ 水野学様紹介
- ★ (X)7年度下半期の体制



NPO法人ぐるーぷ藤

〒251-0004 藤沢市藤が岡 1-4-2
TEL 0466-24-3100
FAX 0466-24-7100

E-mail: npo-fuji@cityfujisawa.ne.jp
<http://www.cityfujisawa.ne.jp/~npo-fuji>

居宅介護支援事業
訪問介護事業
訪問看護事業
療養通所事業
小規模多機能型居宅介護事業
障害者グループホーム
有料老人ホーム
ボランティア活動
レストラン

ぐるーぷ藤ケアマネジメント
ぐるーぷ藤ホームヘルプ
訪問看護ぐるーぷ藤
デイハウスれんげ草
ぐるーぷ藤しがらきの湯
藤が岡の家
ぐるーぷ藤一番館
ボランティアすみれ
オハナ

通所介護事業 デイハウス藤の花
〒251-0045 藤沢市辻堂東海岸1-7-28
TEL 35-5600 FAX 35-5800

通所介護事業 デイハウス菜の花
〒251-0037 藤沢市鵜沼海岸2-9-11
TEL 35-7330 FAX 35-7330

発行責任者：鷺尾 公子

お元気ですか



理事長 鷺尾 公子

今年は何んと暑かった夏でしょう。残暑も長く、一説によりますと秋が極端に短くすぐ冬になるとの予報もあるような。皆さまお変わりなくお過ごしでしょうか。先日ニューヨークに行っていました。夜は10度という気温で震え上がりました。私たちは本当に地球を怒らせてしまったのでしようか。秋になったと安心せず、引き続き水分の補給には十分お気をつけてください。また栗ご飯や、マツタケご飯などおいしいものも目白押しです。こちらももしっかり楽しみましょう。

いよいよ十年來の私達の夢が実現する時を迎えました。様々な人達が助け合って暮らす、福祉マンションがオープンいたしました。一階に総合相談窓口と相談室、レストラン『OHANA(オハナ)』、幼児施設『どんぐり園』、小規模多機能『しがらきの湯』、二階に『訪問看護べるーぶ藤』、療養通所『デイハウスれんげ草』、精神障害グループホーム『藤が岡の家』、三、四階に有料ホーム『べるーぶ藤一番館』があります。資産を一銭も持たなかったNPOの私たちが、本当によくここまで暮らして暮らせたこと、感慨もひとしおです。

この夢のスタートは、まず都市再生機構さんとの出会いから始まりました。藤沢団地の再開発の街づくりの一つとして、私たちの計画にゆっくりと耳を傾けて下さいました。そして藤沢市や地元自治会の力強い応援のお陰で、初めての事例としてNPOに土地を譲渡するという大断断をして頂きました。

市民ファンドという形で資金提供をして下さった私達の応援団ともいえる『ぶじファンド』の皆さま。私達はこの資金提供を何よりの誇りとしております。市民による市民のための施設作りをしたかったからです。そして私たちの夢に掛けて下さった横浜銀行さん。NPOにこんなに貸付をするのは初めてと聞いております。運命共同です。と言って頂き大変心強く感じています。

アートディレクターの水野学先生には、べるーぶ藤のロゴやシンボルマーク、レストランOHANA(オハナ)の文字をデザインして頂きました。私たちの活動を深く理解して下さい、そのどれもが誠実さや優しさが感じられる私たちの心のシンボルともなるものです。

また西宮から何度も通って頂き、施設全体の色彩コーディネートをして下さったのが、カラーサイコセラピストの木村千尋先生です。昨年のスウェーデン研修「色彩と建築」でお逢いし、私たちの夢に共感して下さい、情熱を傾けて頂きました。この成果はぜひ建物を観て頂きたいと思っております。

そして藤沢在住の書道家、武田双雲先生にはまさに私たちの今にふさわしい「希望」という書を頂きました。毎日眼にすることで心が元気になるように玄関脇に掛けることにいたしました。大切に扱わせて頂きます。

設計から施工管理まで安心してお任せして頂きましたランドブレインさん。建物には素人の私達を、また夢ばかりを主張する私達を辛抱強く支えて頂きました。

そして最後に、心をこめて建設して下さいた門倉組の皆さま本当に有難うございました。現場の方々はいつも笑顔で対応して下さい、その心配りには頭が下がりました。私たちの夢を形にして下さったパートナーです。

こんなに大勢の方々の手助けと、想い入れによりけるーぶ藤一番館は完成いたしました。大勢の皆さまのお気持ちを忘れることなく、この地に藤が在って良かったと思っただけでいい、皆で力を合わせて頑張ってください。そしてこれからも皆さまに寄り添った活動を続けてまいります。夢が実った第一歩を藤が岡の地で歩み出します。



ぐるーぷ 藤 一番館・藤が岡



アクセスいろいろ

車

藤沢橋から県道30号線遊行寺右折1つめの信号右折



中村外科前にコインパーキング有り

赤い旗が目印よ！



バス（神奈中バス）



藤沢駅北口 6番乗り場から藤が岡循環 藤沢駅行に乗車「藤が岡3号」の停留所で下車目の前が一番館・藤が岡です



徒歩①



藤沢駅北口から郵便局を通り大道小入口信号を左折。2個目の信号を左折、T字路を右折

徒歩②



藤沢駅北口から遊行通りを通り、中村外科前信号右折大正橋を渡り道なりに約13分

藤沢駅 バス 時刻表

7	10.40
8	08.38.
9	08.25.40.55
10	10.25.40.55
11-14	10.30.50
15-20	10.25.40.55

お願い

駐車場がありませんので、できるだけ公共交通機関でおこしてください。

希望館・藤が岡のすべて

ハワイ語で家族
という意味

心
おこせるレストラン
お茶も...



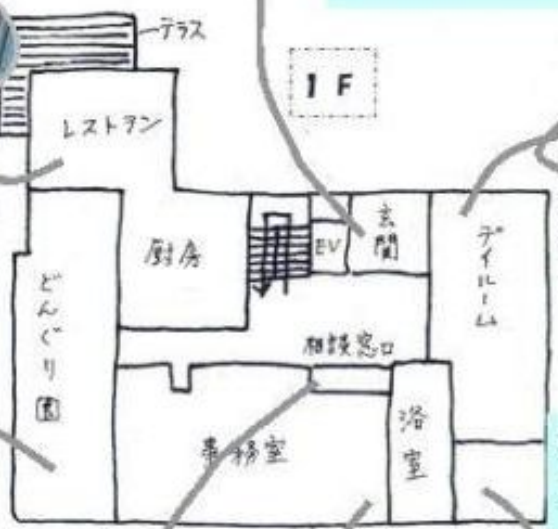
り園
歳児の幼児教室
声が聞こえます



地域総合相談窓口
地域の駆け込み寺として
子育てから高齢者まで
あらゆる相談に応じます。



エントランスを入るとまず目に入るのが
武田双雲氏奇贈の巻! 「希望」



ぐる-ぶ藤しがらきの湯
小規模多機能居宅介護に登録した
方の通いサービス (注1)



和室
趣のある和室
掘りこたつで寛いで...



浴室
しがらき焼の浴槽に入り
坪庭を見ながらゆったりと...



子ども・高齢者・障がい者

藤が岡の家

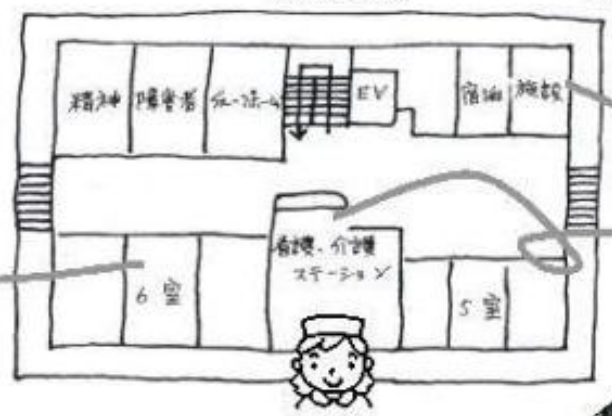
精神障害者6名が生活するグループホームです。

ぐるーぶ藤しがらきの湯

小規模多機能型居宅介護の泊まり施設(7名)(注1)



2 F



訪問看護ぐるーぶ藤、デイハウスれんげ草
訪問看護ステーションに療養通所(注2)
を併設します。
福祉マンション入居の方、地域の方の安心
を支えます



(注1)
通いを中心として、宿泊・なじみのスタッフの
訪問サービスが受けられます。

(注2)
医療依存度の高い方のデイサービスです。

レストラ
オハナ
ランチが
ゆっくり
テラスで



どん
4.
元気



ぐるーぶ藤一番館・藤が岡

食事・談話コーナー

美味しいお食事をいただく食堂。
談話コーナーでは楽しいおしゃべりが
はずみです



キッチン

ご飯の炊けるにおいが・・・
厨房から温かいお料理が届きます。



3. 4階



浴室

一人でゆったり入れるお風呂
介助が必要な方も安心です。



居室



大変お世話になりました！！



木村千尋先生

～経歴～

企業や諸団体に色彩心理学を使った研修や講演を行うと共に、ショーやイベントのトータルコーディネートをはじめ、諸施設のカラープロデュースや福祉住環境コーディネータの養成も行っている。

また、阪神大震災の経験により、カウンセラー養成に尽力している。

☆ カラーサイコセラピスト

☆ 有限会社クリスKインターナショナル

代表取締役

全館のカラーコーディネート

全館の床・壁・天井・カーテン・家具等のカラーコーディネート。特にレストランはウッディアンティークモダンを基調としたデザイン。

☆メッセージ☆

色彩心理を取り入れて、理事長はじめスタッフのお気持ちを、色彩計画を通してコーディネートさせていただきました。

五感の中で視覚は、私たちの感覚器官が受け取る情報の80%を占めます。色は無意識に、精神状態や、生理的に、果ては行動にまで大きく影響を与えています。

ご入居されている方の住空間の環境やスタッフの職場空間が上質の生活になりますようにと、願いを込めさせていただきました。色彩は皆様にどの様に語りかけてくれますでしょうか。

新しいロゴとシンボルマーク



☆メッセージ☆

藤の花の蔓が伸びるように、スタッフの皆様一人ひとりの強い想いが広がり、多くの仲間を得て、いま、美しい花を咲かせようとしています。

この蔓はぐんぐん伸びて、更に多くの仲間を巻き込み、藤沢市を、ひいては日本という国をよりよくしていくものと確信しています。このような素晴らしい試みに関わらせて頂けることを光栄に思います。



水野学先生

～経歴～

主な仕事に「KIRIN903」の企画・広告展開の全てのクリエイティブ、「ラーメンズ」、永昌源「杏露酒」のCM、三井不動産「芝浦アイランド」、森美術館「東京ベルリンベルリン東京展」のアートディレクションなど。現在、NTTドコモ新規クレジットサービス「iD」「CDMX」のブランディングを手がけている。

☆有限会社 good design company 代表



2007 年度下半期の体制

小規模多機能部門

(ぐるーぷ藤しがらきの湯)
代表 佐藤 律子
管理者 南 則子

訪問看護部門

(訪問看護ぐるーぷ藤)
管理者 巻刈 静美
☆稲生 和子
☆湊 時子

障害者グループホーム部門

(緑が河の家)
管理者 松岡 薫



療養通所部門

(デイハウスれんげ草)
管理者 巻刈 静美

レストラン部門

(オハナ OHANA)
責任者 日上 ちゆみ

有料老人ホーム部門

(ぐるーぷ藤一番館)
管理者 鷲尾 公子
ホーム長 佐藤 律子



訪問介護部門

(ぐるーぷ藤ホームヘルプ)
管理者 松岡 薫
☆ 永石 明美
☆ 小室 ちよの
☆ 米田 由貴枝
☆ 吉田 昌美

通所介護部門

(デイハウス藤の花)
管理者 佐藤 律子
西村 文子

(デイハウス菜の花)
管理者 酒井 清美

居宅介護支援部門

(ぐるーぷ藤ケアマネジメント)
管理者 鷲尾 公子
☆ 高橋 和代
☆ 紀野 まり子
☆ 並可 妙子
☆ 松岡 薫

事務局

事務局長 小野 淑子
経理主任 富田 信美
総務主任 内浜 洋子
デイ事務主任 鈴木 一明



電話番号とFAX 番号がわかりました

TEL 24-3100
FAX 24-7100



編集後記

ふじファンドの設立から約2年、私たちの夢
福祉マンションがよいよオープンしました。
地域の核として根づいていきたいです。
よろしく!



(小野淑・佐藤恵・戸田・橋本・長谷川・村田)

受付

月～金 9:00～18:00

TEL: 24-3100

(お気軽にお電話ください)

平日の時間外 (18:00～翌日9:00)

土、日、祝日にお急ぎの方は

090-7015-7062

におかけください。