

# 花どけい

'06/9/25 No.44



## NPO 法人 ぐるーぷ藤

〒251-0025 藤沢市鵠沼石上2-1-2  
鵠沼フラワーマンション206

TEL 0466-24-6100  
FAX 0466-24-3100

E-mail : [npo-fuji@cityfujisawa.ne.jp](mailto:npo-fuji@cityfujisawa.ne.jp)  
<http://www.cityfujisawa.ne.jp/~npo-fuji>

居宅介護支援事業 ぐるーぷ藤ケアマネジメント  
TEL 24-7100 FAX 24-3100

訪問介護事業 ぐるーぷ藤ホームヘルプ  
TEL 24-3100 FAX 24-3100

通所介護事業 デイハウス藤の花  
〒251-0045 藤沢市辻堂東海岸1-7-28  
TEL 35-5600 FAX 35-5800

通所介護事業 デイハウス菜の花  
〒251-0037 藤沢市鵠沼海岸2-9-11  
TEL 35-7330 FAX 35-7330

ボランティアすみれ TEL&FAX 24-6100

発行責任者：鷺尾 公子

## お元気ですか

理事長 藍屋 公子



さわやかな空気の気持ちの良い季節が廻ってまいりました。夏の疲れも一段落したところで、ホクホクのサツマイモを片手にゆっくりと読書でもといきたいところですが、最近では眼鏡が手放せなくなってきました。皆さまはお変わりなくお過ごしでしょうか。

介護保険の改正で、訪問介護サービスが使い勝手が良くないと、たびたび耳に致します。厚生労働省は、一割の自己負担はあるものの多くを公的な資金で賄っているのだから、いわゆる家政婦さんのような働き方は認めないという姿勢を明らかにしています。また訪問介護事業所もご利用者が本来できる部分にまで手を出して、自立を妨げてはいけないと肝に銘じています。介護保険制度も七年目に入り、少しずつその整理ができてきたように感じられます。

しかし一方で予防介護と認定された方はサービスにかなりの制約が加わり、特に福祉用具の利用制限に関しては、一考を要する場合があります。他市町村によっても、保険者の権限で福祉用具に対する補助金を独

自に設定するところも出てきました。

四月から名称も新たにスタートしたばかりの障害者自立支援法も、十月にはまた内容の見直しがあり制度が定着するまでまたしばらく時間がかりそうです。市も様々な実態調査を進めているようですが、本来に必要な人に必要なサービスが届く制度であってほしいと切望しています。そのためにも皆様の声を是非お聞かせ願いたいと思います。

ぐるーぶ藤のまちづくりの集大成として計画してきました福祉マンションの建設地が藤が岡に決まりました。私たちは子供たちや障がいのある人々そして高齢者が互いに助け合って安心して暮らせる住まいを作りたいと計画してきました。その福祉マンション構想が公共性の高い建物という評価で、独立行政法人都市再生機構より特定譲渡という形で土地の取得が決定いたしました。NPOが特定譲渡を受けるのは、初めてと聞いております。

資産を持たないNPOが土地の取得ができますのも、市民の皆さまの応援によるコミニティファンドに加え、篤志家の方の低利による資金提供、そしてまちづくりを共に進めた



いという銀行の後押し。福祉マンションを快く受け入れて下さった、地元自治会。



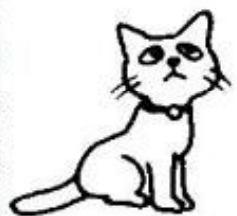
そしてそして藤沢市による市民事業へのバックアップ。

このどれもが欠けても実現するのは難しかったと思われます。私たちは皆さんの応援に応えるべく、メンバー一丸となって精一杯努力し地域の核となるような福祉マンションを創りたいと考えています。年内には着工したいと思っておりますが、藤のご利用者の皆さまからはたくさんのお問い合わせとお申し込みをいただいております。募集要項等詳細につきましては、次号の花どけいに掲載させていただきます。

また、この間様々な方たちとの出会いがあり、交流を重ねる中で福祉マンションを一棟建てたからといって私たちのまちづくりが終わるわけではないことも実感しております。そんな私たちの夢も込め福祉マンションの名称を『ぐるーぶ藤一番館・藤が岡』と致しました。

『一番館、三番館、五番館』

『まちぐるー』



# 福祉マンション

## 『ぐるーぷ藤一番館・藤が岡』

### 決定！

《外観イメージ図》



《地図》



藤沢駅から

徒歩 13分

バス

さいか屋前6番乗り場

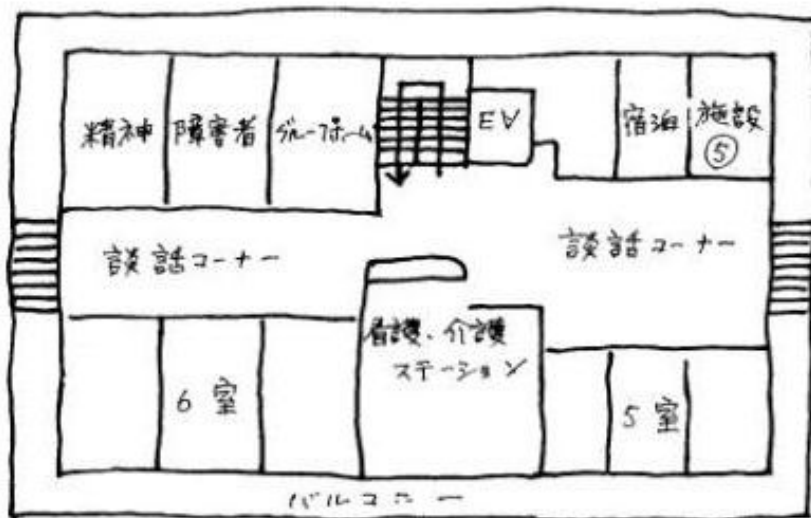
「藤が岡循環」

バス停3番下車

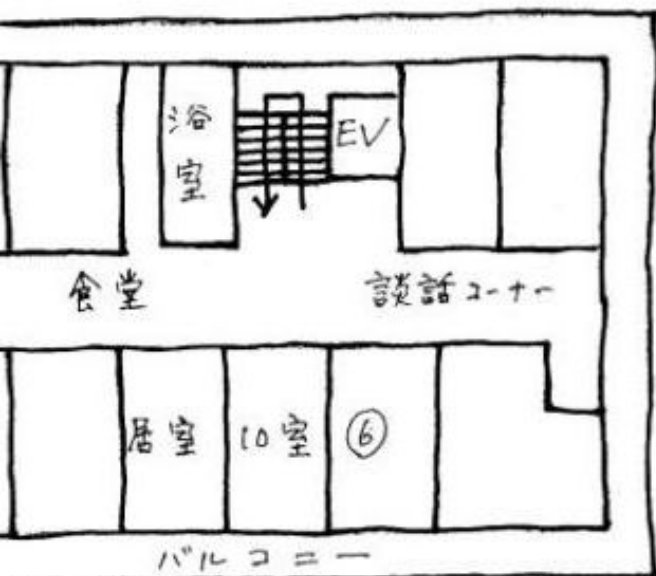


# の福祉マンションです

2F



F

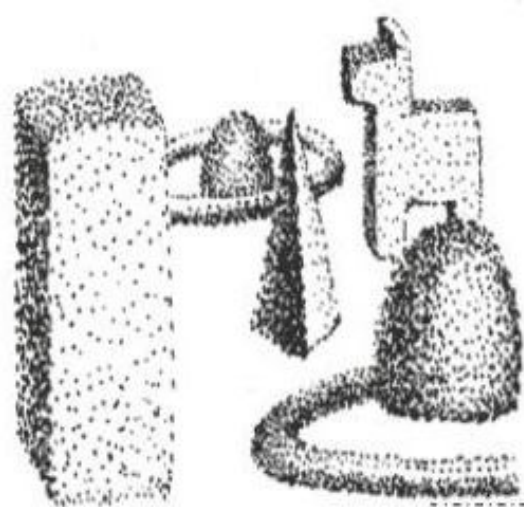


- ①：どなたでもご利用できます
- ②：NPOによる福祉総合相談センター
- ③：幼児教室どんぐり園（4・5歳児）
- ④：小規模多機能型居宅介護の通り施設
- ⑤：小規模多機能型居宅介護の泊り施設
- ⑥：ケア付住宅

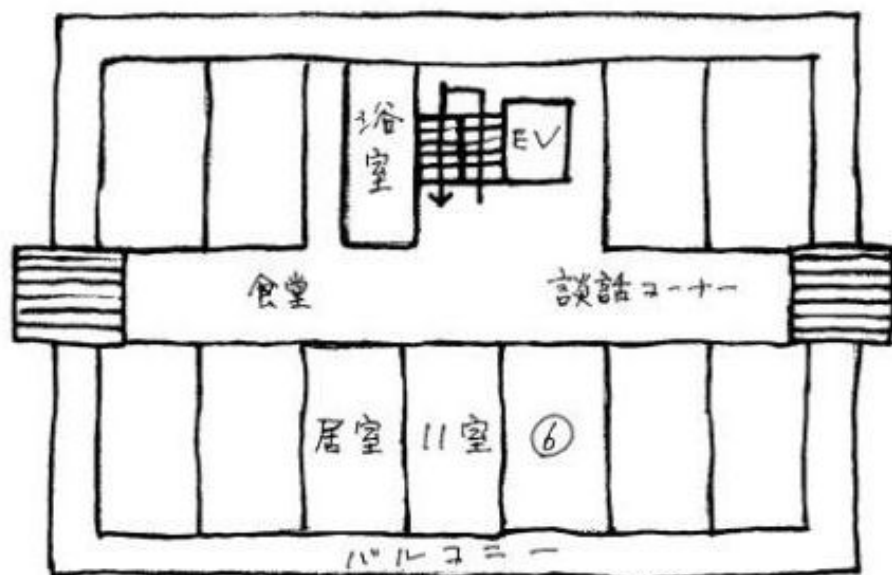
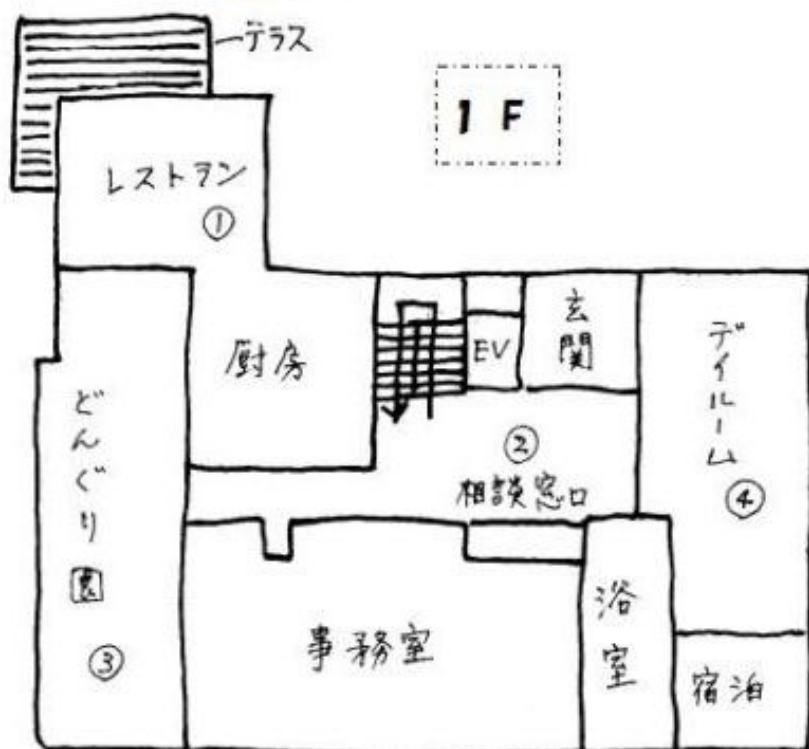
住所：藤沢市藤が岡1丁目4番  
 敷地面積：856㎡  
 建築面積：499.9㎡  
 床面積：1,428.9㎡

# 夢がかたちになりに！

## これが私たちが



3 F



# サロンデイ 菜の花 オープンから3か月...

サロンデイ 大人の雰囲気 楽しい会話がはずみます



ヨガ体操  
家でもぜひ  
やりたいわ!

木曜日はヨガ体操の日

小人達が迎える  
アフローチ

みなさんと一緒に頂くとおいしいわ  
器もすてきね  
外食の日も (火・金) 楽しみね...



やっと慣れました

K様おすすめ  
健康ジュースの作り方  
(コップ3~4杯分)

材料

小豆 2.3本 ・ バナナ 1本  
とまと 1個 ・ 水 150cc  
バナナ 1/4個 ・ 氷 少  
葉野菜 2.3枚 ・ ほうろく大  
オレンジ 1/2個 ・ りんご酢大  
材料をミキサーで混ぜる



落ち着いた和室での  
お泊りも好評です。  
1泊・・・13,000円



## 「藤の花」と「菜の花」

宮崎 弥代

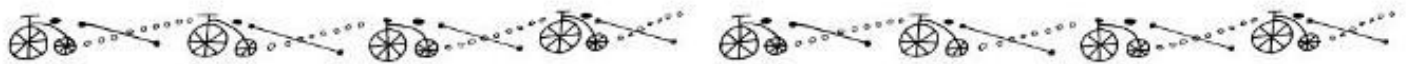
昨年4月から「デイハウス藤の花」に、利用者として、仲間入りさせて戴くようになりました。第1回目から「お誕生会」でハッピーバースデイを歌ってお祝いに参加できたことは、二重の喜びでした。お稽古の先輩だった方も一緒に、その他2・3か月もするうちに、何となく気の合った『グループ』が出来てしまいました。スタッフの方々は、至れり尽くせり、お世話してくださるので申し訳ないほどです。

お昼のお食事がまた楽しみで、季節に合わせたお献立は、分量も、味付けも工夫されて、老人の好みに合わせられ、楽しみに頂いておりました。



今年7月から、「デイハウス菜の花」に移りました。「菜の花」は、畳の立派なお座敷があり、シャンデリアのある応接間には、有田焼のお皿や花瓶や名器等飾られ、拝見しているだけでも、心がなごみます。

私の利用している火曜日は、「お出かけ日」で先日はさいか屋へ出かけました。デパート備え付けの車椅子を利用して、スタッフに押してもらいながら、生花展を拝見し、とても楽しいひとときを過ごすことができました。



### ガイドヘルパー講座を受講して

菊地 伊津子

健常者には感じないことが、アイマスクをして外に出てみると類に当たる風・車道の車・バイク・歩道をすれ違ふ人・自転車の音が敏感に体で感じとても怖かったです。

バス・電車、スーパーでのエスカレーターの乗り降り、階段の上り下り一つひとつ真剣に行わないと大きなケガにつながります。

全身性障害者の移動には、車椅子を使って階段・坂道・悪路の通行法を学びました。車椅子に乗ると視野が狭くなります。すれ違ふ人の手やバックが当たることにも気をつけて扱わなくてはなりません。小さな石ころも車椅子の車輪には危険です。そして何より車椅子を扱うには、車椅子の点検を必ずするということを忘れてはいけません。急ると大きな事故につながるからです。

今回の4日間の講習で学んだことを生かして、これからの仕事に役立てていきたいと思いつきながら帰途につきました。

## すみれだより

今月は、私達ボランティアグループすみれが、月一度うかがっている、湘南あおぞらの紹介です。

湘南あおぞらは、弥勒寺にある18才以上の方の知的障害者入所更生施設です。平日は仕事を中心に、休日はゆったりとくつろいで過ごせるように、援助者が外出に同行するなどサポートしています。

みなさんもお一緒に参加してみませんか。



TEL 24-6100

## ブーケ作りとハーブティー

庭仕事くらぶ 代表 本田 明美



ハーブは、紀元前の昔から暮らしに役立つ植物として大変親しまれ、香り成分には様々な薬効があるとされています。そうしたハーブをゲストや藤の花をおとすれる全ての方々に、愉しんでいただきたいとの思いから、藤の花のお庭には代表的なハーブが植えてあります。6月20日、お庭のハーブを収穫しゲストの皆さんに直接手で触れてその感触や、香りを愉しんでもらおうと、今年もブーケ作りを行いました。

今年豊作だったラベンダーや、エキナセアにタイム・セージ・ローズマリー・ミントを皆さんが次々と束ねていくと、部屋中にハーブの香りが満ち溢れ、他では味わえない贅沢な時間に、見る見るうちに皆さんの顔が輝いたのです。

そして、レモングラスにレモンバーム・レモンバーベナとまさにレモン尽くしの清涼感たっぷりのハーブティーに蜂蜜を入れて。胃腸の調子を整えて元気が出てくる一杯を喜んで頂けたようです。好評のブーケ作り。秋の収穫時期に、また愉しんでいただきたいと思います。

庭仕事くらぶは、ぐるーぷ藤のホームページからもリンクできます。会員大募集中！

10月～12月の予定

ヘルパー会議及びスタッフ会議 10/14、11/11、12/9

### 編集後記

★ 特定譲渡が決まり、いよいよ福祉マンションも動きだしました。次号もマンション情報満載です。どうぞお楽しみに！

(小野淑・戸田・橋本・長谷川・村田)

### 受付

月～金 9:00～18:00

TEL: 24-6100

(お気軽にお電話ください)

平日の時間外(18:00～翌日9:00)

土、日、祝日にお急ぎの方は

090-7015-7062におかけください。