

# 花どけい

'18/1/10 No.88



2017年度海外研修より スイス ジュネーブの「花時計」

## 主な内容

- ☆ 皆さんの様子をご紹介
- ☆ これからの高齢者の住まい方
- ☆ 海外研修報告
- ☆ ホームヘルプアンケート結果
- ☆ 研修報告



## 認定NPO法人ぐるーぷ藤

〒251-0004 藤沢市藤が岡1-4-2  
TEL 0466-26-2001 (代表) FAX 0466-26-2002  
E-mail: npo-fuji@cityfujisawa.ne.jp  
<http://www.npo-fuji.com>

訪問介護	ぐるーぷ藤 ホームヘルプ
看護小規模多機能型居宅介護	ぐるーぷ藤 しがらきの湯
障がい者グループホーム	藤が岡の家
高齢者住宅	ぐるーぷ藤 一番館
レストラン	OHANA(オハナ)
ボランティア活動	ボランティアすみれ

藤沢市地域ささえあいセンター ヨロシク♪まるだい  
子どもの生活支援事業 こども♪まるだい  
〒251-0052 藤沢市藤沢1049 TEL/FAX 28-4649

障がい者グループホーム 本藤沢の家  
〒251-0875 藤沢市本藤沢2-8-6 ヒルトップ藤沢本町

ぐるーぷ藤 二番館・アクア棟  
〒251-0003 藤沢市柄沢577 (17街区19画地)  
小規模多機能型居宅介護 ぐるーぷ藤 藤の花  
TEL 50-2100 FAX 50-2110  
通所介護 アクアデイ菜の花  
TEL 50-2101 FAX 50-2110  
居宅介護支援 ぐるーぷ藤 ケアマネジメント  
障がい者相談支援 計画サポート ぐるーぷ藤  
TEL 26-2001 FAX 50-2110

ぐるーぷ藤 二番館・柄沢  
サービス付き高齢者向け住宅  
〒251-0003 藤沢市柄沢574番地1 TEL/FAX 50-5000

連絡先

☎ 0466(26)2001

午前9時～午後6時(年中無休)  
時間外 090(7015)7062

# お元氣ですか

理事長 鷲尾 公子



新しい年を迎えましたが、皆さまつづがなくお過ごしでしょうか。先日、藤沢市庁舎完成の記念式典に参加してまいりました。吹き抜けのある空間はゆとりも感じられ、屋上庭園や展望デッキは市民の憩いの場所になると思われました。緊急・災害時にも対応できるヘリコプターのホバリングスペースが設置されています。また、キッズスペースが設けられ、さまざまな年代に配慮が行き届いていると感じました。ただ一つ残念なことは、色彩が乏しいことでした。せめてエレベーターホールに階ごとの色分けがあると高齢者にもわかりやすくホッとする空間造りにもなったと思われます。

いよいよ今年は介護と医療の同時改定の年です。財務省からは厳しい意見が出ていましたが、介護はプラス改定になりそうでした。しかしホームヘルパーに50時間研修という新たな資格を作るなど、介護の質にもかかわる内容も盛り込まれています。4月まで経過を見守りたいです。

本年度の海外研修はスイスに行ってきた

ました。公的に運営されている高齢者のふれあいの場や兵役免除の若者のボランティアを受け入れているデイサービス。そして吹き抜けやカラフルな色彩に囲まれた高齢者住宅等見学しました。認知症の高齢者が、やさしい雰囲気のおしゃれなティータイムを過ごしていて、とても居心地の良い空間でした。

振り返ると、福祉の助け合いを始め26年、その内の足掛け20年くらいにわたり海外の福祉施設を見て回りました。20年くらい前は北欧モデルが最先端の福祉で初めて「スウェーデン・デンマーク」を訪ねた時の衝撃は忘れられません。個人の尊厳の尊重に始まり施設の部屋の広さ充実したケア、素敵なテーブルセッティング等々、そのすべてが驚きでした。私たちはとても近づけないと感じました。まだまだ勉強しなければいけない、たくさんの方の福祉を見て回ろうと決めました。そこには本当に多くの学びや気づきがありました。しかし、日本に介護保険制度や障がい者支援法の仕組みが整い始め、少しずつですが認知症の方や、障がいのある方も含め個人の意思が尊重され始めました。

私自身は今回のスイス研修で一区切り

## 理事長の外部活動 10月～12月

10/10,11/21,12/19	ふじさわ福祉NPO法人連絡会
10/12,11/9,12/14	藤沢市個人情報保護制度運営審議会
10/13,12/18	市民協政策委員会・常務理事会
10/16-22	スイス研修
10/19-27,12/5-15	訪問型サービスAヘルパー養成研修講師
10/24,29,30,11/21,12/11,18	一般社団法人市民福祉支援協議会(CWC)・理事会
10/29,30	市民協 会津若松研修講師
10/31,11/6,8,14,21,27,12/5,12	民間介護事業推進委員会
11/18,25	藤沢市市民活動推進委員会
11/22,12/22	オレンジカフェ連絡会
10/23	あべともこ報告会
11/12	自治労福祉集会シンポジウム講師
11/17	東京都地域居住支援モデル事業講師
12/7	藤沢公民館 福祉講演会講師
12/11	関内イノベーション「ボランティア団体の支援のあり方研究会」講師
12/16	藤沢市役所 新庁舎落成式

※市民協：市民福祉団体全国協議会

をつけようと思いましたが。日本の福祉はそんなに遅れてはいない。しかしまだまだ改革していかねばならない。新しい仕組みも必要でしょう。自分が信じた道を一杯進んで行くことを新年の初めに考えた次第です。今年もよろしくお願い致します。

# みなさんの様子をご紹介します

## 通所介護アクアデイ 菜の花



手芸ボランティアによる犬の置物作り

アロママッサージ  
心地よい香りで心と体もリラックス



アロマセラピストが  
調合したオイル



運動の合間に立体パズルなど脳トレ & 指先リハ

## 障がい者グループホーム 本藤沢の家・藤が岡の家



今年もいすゞ自動車(株)様より、クリスマスケーキが届きました!! 今夜はパーティ



クリスマス“おでん”パーティ  
ボランティアすみれをご招待

## 小規模多機能型居宅介護 藤の花



「みどり先生のお菓子教室」男子厨房に入るべき?! 美味しく出来ました。



みたらし団子



みんなで作った秋の壁飾りの前でポーズ



大庭中学校の職場体験で来てくださった生徒さんと一緒に「ハロウィンパーティー」

## 看護小規模多機能型居宅介護 しがらきの湯



職場体験の村岡中学生とクリスマスツリー作り



おはぎをつくろう!  
実演といい香りで食欲増進!

どんぐり園と交流、運動会の玉入れ。  
元気な園児達につられてみんなが笑顔に。

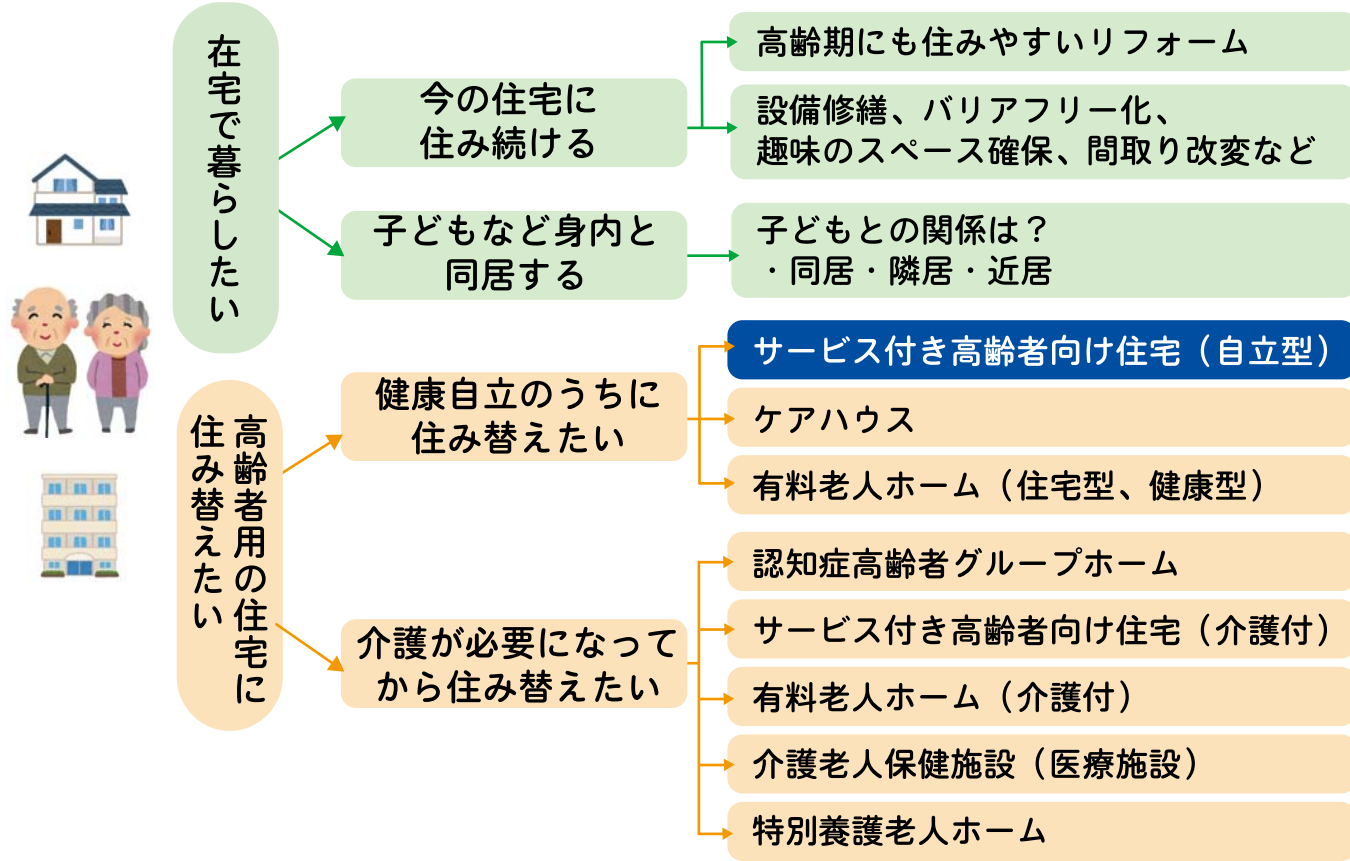


# 高齢者の住まい方

あなたは、誰と、どこで、どう過ごしたいですか？

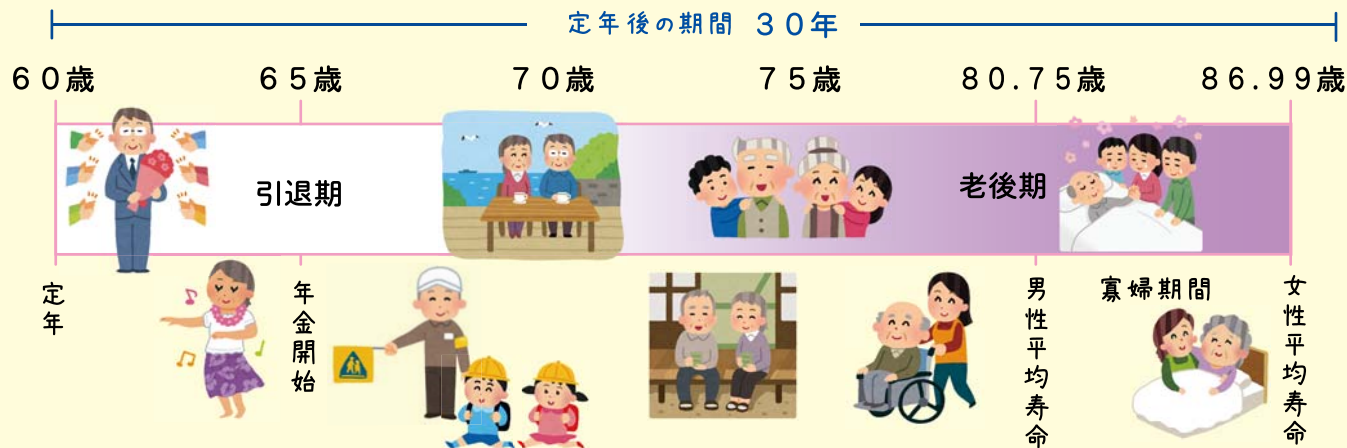
WHO（世界保健機関）では65歳以上を老年期（または高齢期）としています。平均寿命が延びて人生が長期化した現在、将来を見据えて健康や能力開発、社会参加、資産等について「人生90年時代」への備えが必要となっています。しかし、様々な制度は「人生65年時代」を前提として設計されていることから、高齢期に向けた準備が不足していると考えられます。「人生90年時代」、ご自分がどのように暮らしたいかを整理してみませんか。

ご自身の希望を整理して大まかな見当をつけてみましょう。



## 「人生90年時代」これからの暮らし方

お一人おひとりの生き方や価値観、家族構成が異なるように、それぞれの方にふさわしい住まい方も多様です。また、長寿時代の高齢期は60歳から90歳までと30年にもわたります。この間は、心身の状態の個人差がとても大きく、家族・経済状態の変化によって、住む環境に工夫が必要になります。



## 高齢者の新しい住まい方を提案します

サービス付き高齢者向け住宅 **ぐるーぷ 藤二番館・柄沢**

### 充実のサービス

- 24時間 スタッフ常駐
  - ・コンシェルジュ 午前9時～午後6時
  - ・それ以外の時間は、管理人及びセコムによる緊急通報システムによる駆付け
- 状況把握サービス・安否確認・見守りサービス・緊急対応
- コンシェルジュによる生活相談サービス  
看護師による 無料健康相談 等

### リーズナブルな価格設定での賃貸契約

131,600円～/月の賃貸契約

- 賃料80,000円～
- 管理費30,000円
- 基本サービス費20,000円（税別）

**立地安全**

- スーパーマーケット 徒歩3分
- 協力医療機関 徒歩4分
- スーパー銭湯 徒歩4分
- 高台の「地域の防災拠点」



使いやすい、静かな居室  
全館、色彩心理学によるカラーコーディネートがされています。

**交流 社会参加**

つどいの場（地域の居場所）  
アクティビティ  
イベント



**併設 健康**

レストラン マハロ  
超音波流水プール（温水）  
ぐるーぷ藤の介護サポート  
居宅介護支援（ケアマネジネント）  
小規模多機能型居宅介護「藤の花」  
通所介護「アクアデイ菜の花」



## 内閣府アンケート：高齢期に向けた「備え」に関する意識調査より抜粋

2015年 全国の35歳～64歳の男女6,000人が対象

- どのようなことを大切にして生活したいと考えていますか？
  - ① 趣味や勉強（61.0%）
  - ② のんびりと過ごす時間（55.7%）
  - ③ 家族との交流（52.5%）
- 高齢期に住みたい住居の立地条件として、重視することは？
  - ① スーパーなどの近くにある（45.8%）
  - ② 駅やバス停が近く、交通の便がよい（37.7%）
  - ③ 子ども・親類の家の近くである（34.7%）
- 高齢期に備えた建替え・リフォーム・転居の時期は？
  - ① 自分または配偶者の日常生活に不便が出てきたら（48.9%）
  - ② 自分または配偶者が要介護・要支援状態になったら（25.7%）
  - ③ 一定の自己資金ができたなら（21.4%）
- 高齢期に住みたい住居を選ぶ条件は？
  - ① 最期まで住み続けられる（59.8%）
  - ② 家賃を支払う必要がない（45.0%）
  - ③ 高齢者への支援・サービスが充実している（30.1%）



# 第8回 海外研修

## スイス連邦

面積 41.285km<sup>2</sup> 人口 837万 老年人口割合 17.8%

参加者 鷲尾 公子 松岡 薫 佐藤 律子

### 高齢者が最も暮らしやすい国 **1**位

2015年 高齢者のための国際人権組織  
「ヘルプエイジインターナショナル」調べによる

「アンチエイジングを促進する幅広い取り組みが行われている」と評価



モンブラン



ジュネーヴ  
国連欧州本部前広場に  
↑スイス人芸術家ダニエル・ベルセの『壊れた椅子』。  
4本の脚の内の1本が折れ、地雷やクラスター爆弾への反対を象徴している。

### 高齢者のふれあいの場 -シテセネオ-

1日100名の市民（平均68歳）が利用。アクティビティ開催、レジャー案内、ライフスタイル提案、地域活動へのサポート、講座開催、意見交換会、文章を書く講座から小説出版、配食サービスを受けている方対象のボランティアとの外食支援、移民同士の交流（移民のボランティアが高齢者の買い物を手伝い、代わりにフランス語を習う等）等多岐にわたります。NPOとパートナーシップを結んで活動しています。

アクティビティとして、ヨガ、音楽、美術、ダンスパーティ等が開催。



講座では、「60歳以上で愛を語るのはタブーか？」等時代に即した内容も。



↑図書室  
サイバーカフェ



### 高齢者サポート団体 -プロセネクトウーテ-

高齢者を支援するスイス最大の組織。1917年創立。各州に下部組織と相談窓口があります。高齢者の生活水準の維持および改善に尽力しています。

### 高齢者サロン -イマッド-

ジュネーブ市保健医療ネットワークの独立公共機関。在宅支援をしています。退院後の連携サポートとして、病院からイマッドへの情報提供→イマッドの専門職による評価→在宅ケアへとつなげます。4地区を8地域に分けてヘルパーの移動を少なくする工夫がなされています。

### 高齢者住宅 -レジデンス サコネ-

ジュネーブ州の施設。1991年設立。入居者54名。各階毎にカラーが決められていたり、部屋を間違えないように入りにご自分が好きなものを目印にする等の工夫がされています。入居時に1~12（20分~220分）に介護の手間を分類して支援をしたり、医学生が当直をして施設の医療面を担っています。施設内に美容室、エステ、フットケア、ドリンクバー等の設備が整っています。



エレベーターのボタンも色違いに



↑見た目は同じスイーツですが、砂糖抜きなど個人の体調にあった対応がされています。



↑ドリンクバーでご入居の皆さんと歓談。



↑アスレチックのある庭↑



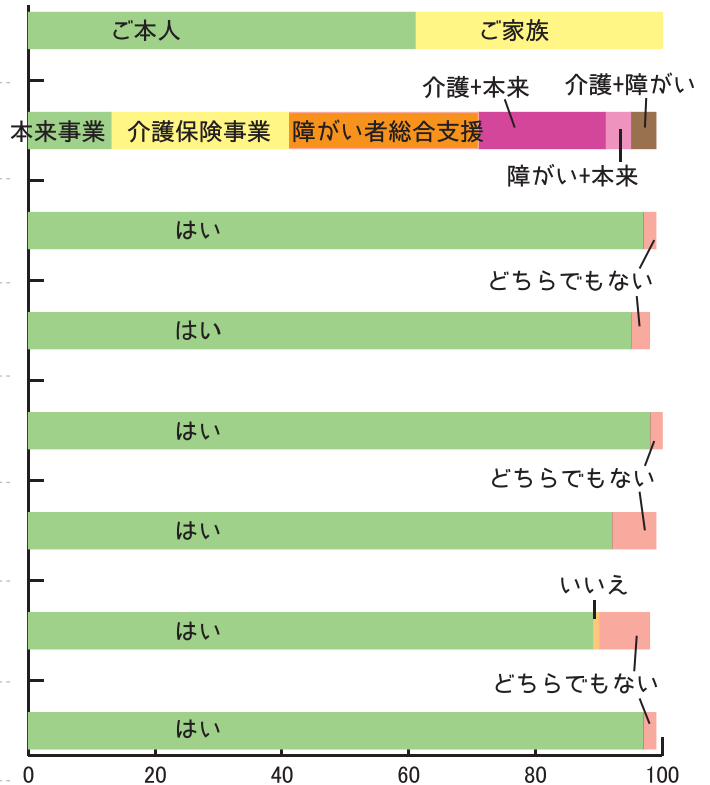
### まとめ

ジュネーブ市では孤立を防ぐ対策に力を入れており、高齢者の「やりたい」を支援して「安全」「健康」「社会参加」につなげる施策が実行されています。民主制が根づいている国民性や移民の多い地域性を上手に利用しています。医療保険と年金を主軸とした社会保障制度は、家族介護を基本とする制度において無駄なく公平にいき渡っていますが、20%に満たない高齢化率ゆえに成り立っているように思われます。また、介護職は公務員が多く、日本と異なり介護職の地位が高い印象を持ちました。

# ご利用者アンケート結果報告

「ぐるーぷ藤ホームヘルプ」のご利用者の皆さまに、今年もアンケートのご協力をいただきました。

Q1 このアンケートに記入される方はどなたですか？



Q2 ぐるーぷ藤の訪問介護のうちどのサービスをお使いでしょうか？(複数回答可)



Q3 ヘルパーは仕事の時間と内容をきちんと守っていますか？



Q4 ヘルパーが訪問することで、自宅での生活が少しでも安定されたと思えますか？



Q5 担当者(サービス提供責任者)からサービス内容についてわかりやすく説明してもらいましたか？



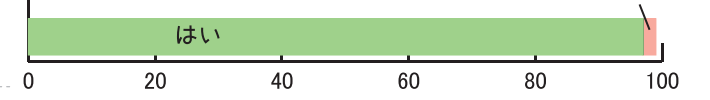
Q6 担当者(サービス提供責任者)にサービスの相談をしやすいですか？



Q7 相談・要望・苦情があった時の対応に満足していますか？



Q8 これからも藤のサービスを使い続けたいと思いますか？



## アンケートから ご意見を抜粋いたしました



現在86歳で2004年から藤のヘルプを受けています。自立生活には大いなる力です。将来的には若いスタッフを教育されることを切に願っております。  
(介護保険事業ご利用)



痰の吸引を在宅でやっていただけるように方針を変更してほしい。(障がい者総合支援事業ご利用)



これからも社会的にヘルパーの仕事が増えていくので、しっかり人員を確保して皆の支援をしてください。



産後でお世話になっております。快くお仕事をしてくださり、赤ちゃんも上の子にも優しく丁寧に接してくれます。実家が遠かったり、親に産後の手伝いを頼めない人にとってとても良いサービスだと思います。本当に感謝しています。(藤たすけあいご利用)



皆さん笑顔で話しやすくとても感謝しています。

ご協力ありがとうございました

## ぐるーぷ藤で利用できる「訪問介護サービス」

### 介護保険

- 身体介護
- 生活援助
- 介護予防



### 本来事業 (自費サービス)

※介護保険や障がい者総合支援との組み合わせが可能です。

#### ■ ふれあい

高齢・疾患のある方、子育て中の方、困っている方への手助け  
日常的な調理、掃除、洗濯、買物

1296円/時  
交通費 300円

#### ■ ゆとり

その他「ふれあい」サービス以外のご提供

2160円/時  
交通費 300円

#### ■ 藤たすけあい

- ～子育てを応援します～
- 産前産後1ヵ月 家事、赤ちゃんにかかわる支援
  - 産後1ヵ月から1年まで 赤ちゃんのみのお世話、見守り
  - 双子以上の子育て支援は入園まで

500円/時 (交通費込)



### 障がい者総合支援

- 居宅介護
  - 身体介護
  - 家事援助
  - 通院等介助
- 移動支援
- 同行援護
- 行動援護
- 重度訪問介護

お食事付

サービス付き高齢者向け住宅  
ぐるーぷ藤二番館

# 内覧会ご案内



① 1月28日(日) ② 1月29日(月)

③ 2月18日(日) ④ 2月19日(月)

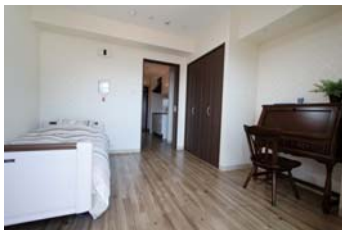
▶ 各日 11時～ 参加費 400円

ご家族やお友達と一緒に、お気軽にお申込みください

## ご案内内容

- ▶ モデルルーム見学
- ▶ 超音波流水プール見学・体験(併設施設アクアデイ菜の花)
- ▶ レストランでお食事しながら住まい方相談

※プール体験ご希望の方は、お時間を調整させていただく場合がございます



室内の様子



エントランス

## お申込み・問合せ

認定NPO法人 ぐるーぷ藤

TEL : 0466-26-2001

FAX : 0466-26-2002

MAIL: npo-fuji@cityfujisawa.ne.jp



FAX、メールでのお申込みは

- ①お名前 ②ご住所 ③電話番号 ④参加人数
- ⑤参加希望日 をお知らせください。担当より折り返し連絡いたします。

## 入居者様講師による 苔玉教室を開催しました



お正月飾りの完成!



隣接する施設でのコンサートや茶話会など、四季折々のイベント、アクティビティを開催しています。

参加無料

ボランティアすみれ研修

## 老後を安心して暮らすために

～認知症や相続に備えて必要な知識～

内容

「認知症や相続に備えた民法の制度について」

日時

2月10日(土)  
13:30～15:30

講師

CWC理事 河合保弘先生  
司法書士 司法書士法人ソレイユ

場所/問合せ

藤沢市地域ささえあいセンター  
ヨロシク♪まるだい

藤沢市藤沢1049  
TEL/FAX 0466-28-4649  
MAIL: yoroshiku-marudai@shonanfujisawa.com

相続って、事前に考えたほうがいいの？  
認知症になっても家族が手続きできると  
思っていたけど…



## アクアデイ菜の花 超音波流水プール 開放します

日時

月火木金  
16:00～17:00

料金

1500円/回  
手ぶらセット  
1800円/回  
バスタオル・タオル・  
足拭きタオル付

※水着は各自でお持ちください

問合せ

通所介護  
アクアデイ菜の花

☎ 0466-50-2101

## 編集後記

ぐるーぷ藤では26年前に地域に根ざした福祉のまちづくり活動を始め、昨年5月、柄沢の地に二番館が完成しました。人生90年時代の今、NPOの私たちが考えた「高齢者の住まい方」がこの形です。ぜひお気軽にご相談、ご見学ください。

(上原・伊藤布・井出・岩澤・小野・戸田・橋本雅)

## ご寄付のお願い

ぐるーぷ藤の活動に賛同して下さった方々からたくさんのご寄付をいただきありがとうございます。今後も引き続きご支援をよろしくお願い申し上げます。

2017年度 累計 1,401,000円 2017年12月末現在