

花どけい

No.101

2023年2月発行
発行責任者：藤井美和



吾妻山公園

30周年記念誌を発行しました

私たちの「終の住処」

理想の介護施設は、どう生まれたか



HIROYUKI AMINAKA
網中裕之

ぐるーぷ藤30周年

主婦5人の想いからスタートした福祉マンション。
何よりも入居者の視線を大切に、地域密着型の運営を貫く。
「親をあずけたい福祉施設」No.1の理由を探る。

定価：1,430円(10%税込)

読んだ方から感想をお寄せいただきました

私たちの「終の住処」

～理想の介護施設は、どう生まれたか～

好評発売中!

著者：網中裕之氏

発行：(株)PHPエディタース・グループ

5人の主婦の想いからスタートした「ぐるーぷ藤」の活動は、地域に根ざして仲間を増やしながらかつ々にニーズに応じて大きく広がりました。

このたびぐるーぷ藤は30周年を迎え記念誌が発行されました。創立の理念「福祉のまちづくり」にこだわり、一番館、二番館の建設、そして三番館の開設まで間近となったぐるーぷ藤の30年の活動が丸わかりです。ぜひ手に取ってお読みください。



販売先

① Amazon
1430円(税込)



Amazonでのご購入はこちらから↑

② ぐるーぷ藤一番館
ヨロシク♪まるだいの
1300円(税込)

※郵送の場合は送料別途

宮城県出身のわたしは震災で多くの人に助けられてから、自分も人を助ける側になりたいと介護の仕事を始めました。この本を読み、被災地に赴いてボランティアに参加してくれていたこと、自転車、ミシンを手配してくれたこと、食堂を開設するためのアドバイスをしてくれていたこと、こんなに色々して下さったことを知りうれしくて感謝の涙が溢れました。

ヨロシク♪まるだいの利用者です。離れて暮らす私の姉に本を送りました。姉は地域活動に参加しており、ぐるーぷ藤の30年の活動がとても参考になったと言っていました。また、よく私が話している居場所のことがよく分かったと安心していました。

早速拝読しました。みんなが助け合って暮らす社会の実現に向けての着実な取り組みの足跡、皆さんの熱意が伝わってきました。

お正月に一気に読みましたが、読みながら涙が止まりませんでした。ぐるーぷ藤については断片的に聞いていましたが、30年の流れがよく分かりました。

第19回 (通算31回) ぐるーぷ藤通常総会案内

日時 2023年5月27日(土)
10時～12時

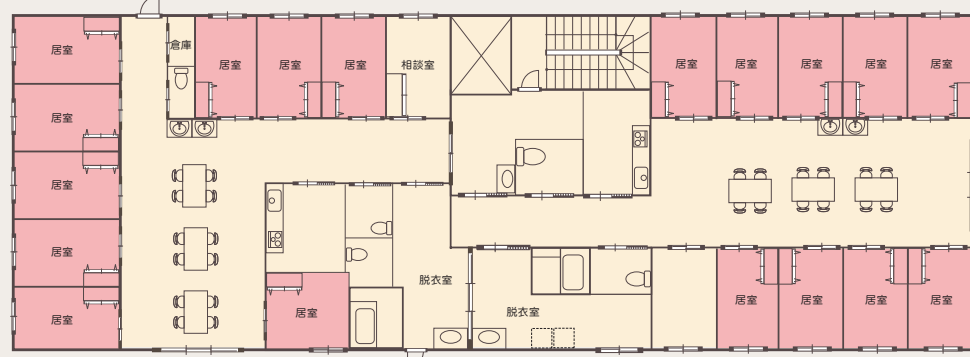
場所 藤沢商工会館ミナパーク



スタッフ特製
折り紙ギャラリー

ぐるーぷ藤三番館・奏 (かなで)

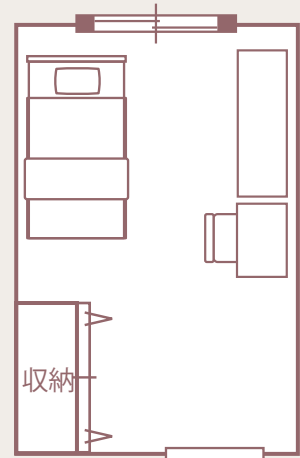
2023年8月開所予定



2階

認知症対応型
グループホーム
音〜おと
楽〜がく
18室(2ユニット)

認知症対応型グループホームは、認知症と診断された高齢者を対象に、少人数で生活する場所です。認知症になっても安心して過ごしていただけるよう、心地よい暮らしを継続するお手伝いをします。親に住んでもらいたい、自分も住みたいと思えるグループホームをめざします。敷地内には子育て世代の交流の場を目的としたレストラン「ぐるっぽ」があり、世代間交流ができます。



2400×4200(mm)

- 居室設備
ベッド、布団、テーブル、椅子、チェスト、エアコン、カーテン
- 共同設備
居間、食堂、台所、トイレ、浴室、洗濯室

- 事業所名 認知症対応型グループホーム 音楽
- 事業内容 認知症対応型共同生活介護
- 全室個室 鉄筋鉄骨造2階建て2階 9室×2ユニット
- 入居条件
要介護1〜5で認知症と診断され、共同生活をすることに支障のない方

- 敷金 家賃4か月分
- 家賃 70,000円
- 管理費 40,000円
- 食事代 朝500円/昼800円/夕800円
- 水道光熱費 20,000円
- 実費負担 おむつ代他
- その他-介護保険サービス利用料自己負担分



近くの公園から見える富士山です。天気の良い日はお散歩や隣のスーパーでお買い物、地域の祭りや行事への参加など、住み慣れた地域で近隣の方々と交流しながら過ごせます。



時間に縛られないので、ご自宅にいたときのようにゆっくり過ごすことができます。



天ぷらなどの揚げ物はお食事の直前にその場で揚げ、温かいままお召し上がりいただけます。家庭的な雰囲気の中、配膳や片付けなどはスタッフと一緒にいたします。



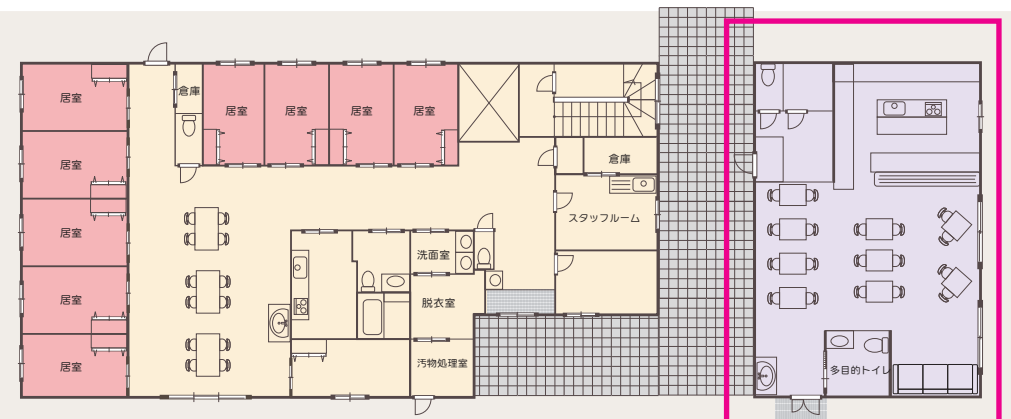
敷地内で花や野菜などを育てます。季節の野菜を収穫し、その日の食卓に並ぶことも。時間の流れや四季を感じ、五感を刺激することができます。

併設のレストラン「ぐるっぽ」が監修し、管理栄養士が指導したワンランク上のお食事を提供します。四季折々の旬の食材、バラエティ豊富なメニュー、こだわりの食器等、栄養バランスだけではなく、盛り付けや食べやすさにも配慮しています。なによりも皆様が笑顔になる温かい美味しい食事にこだわります。

障がい者
グループホーム
詩〜うた

9室

1階

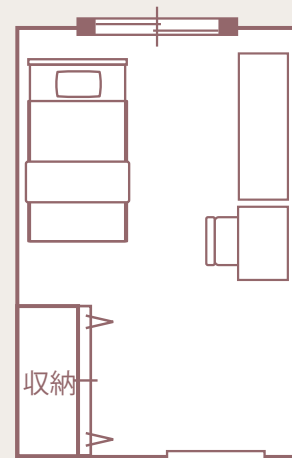


障がい者グループホームとは、障がいのある方が必要な支援やサポートを受けながら、共同生活を行うことができる住まいのことです。

ご入居者の困りごとに丁寧に耳を傾け入居者それぞれに合わせたサポートをいたします。新たな生活に溶け込みやすい環境を作り、仲間と共に暮らす家庭的で落ち着いた空間を提供します。本人の思い描く生活とご家族の想いを叶えます。

- 事業所名 障がい者グループホーム 詩〜うた
- 事業内容 日中サービス支援型共同生活援助
- 全室個室 鉄筋鉄骨造2階建て1階 9室
- 入居条件
障害支援区分2以上、精神障がいまたは知的障がいのある方

- 敷金 家賃4か月分
- 家賃 80,000円(家賃補助含む)
- 食事代 朝500円/夕800円
- 水道光熱費 20,000円
- 日常生活費 15,000円
- 実費負担 おむつ代他
- その他-障害福祉サービス利用料自己負担分



2400×4200(mm)

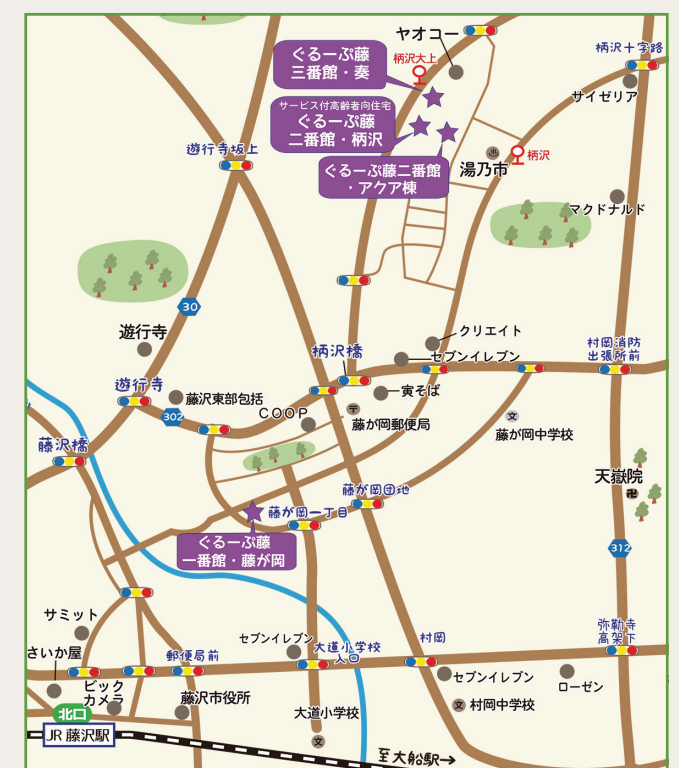
障がい者グループホームのメリット

障がいがある方の自立を応援します。共同生活や他の事業所のご利用者との交流もあり、社会的孤立を防ぎ精神的に安定することができます。

- 居室設備
ベッド、テーブル、椅子、チェスト、エアコン、カーテン
- 共同設備
居間、食堂、台所、トイレ、浴室、洗濯室

レストランぐるっぽ

美味しいお食事のご提供と、高齢者から赤ちゃんまで、様々な年代の方がくつろげる場をめざします。





10月25日「あいづわかまつ地域福祉を考えるフォーラム」で講師を務めました



10月に福島県会津若松市で行われた「第6回あいづわかまつ地域福祉を考えるフォーラム」にて、当法人会長の鷲尾が講師を務めました。主婦だけで始めたぐるーぷ藤の活動を広く知っていただくきっかけになってもらえたのではないのでしょうか。



2022年度 スキルアップ研修（全4回）

介護技術力アップをめざし、スタッフ向けにスキルアップ研修を毎年実施しています。今年は4テーマで実施しました。

1月20日	リハビリのネタ等 田部知子先生
1月24日	腰痛予防研修 木村理恵先生
2月 2日	根拠のある介護より 挨拶、言葉かけ
2月 6日	障がいDVD鑑賞



田部知子先生

田部先生のリハビリのネタでは座った状態で行える体操を学びました。つま先の向きや姿勢など細かいことから、ひとつの運動で歌や速さのパターンを変えてみるなどアレンジ方法を教えてもらいました。木村先生の腰痛予防では姿勢の見直し、筋力強化が重要だということを実践しながら学びました。無理なくストレッチを行い硬くなった筋肉が緩んでいくのが分かりました。そのほかの研修でも以前から学んでいることが1年経つと忘れてしまうこともあり、改めて勉強になりました。



木村理恵先生



11月12日「支援者のストレスマネジメント」

講師

稲富 正治 氏 川崎こころのケアセンター センター長
公認心理師・臨床心理士



まず大事なことは「ストレスはなくなる」ということ。「ストレスをなくしたい」という思いは間違いで、「ストレスを和らげたい」「ストレス耐性を高めたい」が正しい思いだそうです。自分が自分のストレスに気づき、自分の意思でガス抜きし、休憩やリラックス、気分転換をする必要があるそうです。実際に二人一組になって、体の力を抜く演習を行いました。自分では力を抜いたつもりでも本当の脱力は難しいのだなと体感しました。また、ストレス要因と自己理解、自覚・意識化、そしてその解消法等具体的にお話いただき、ストレスについて理解を深めました。

ご寄付のお願い

ぐるーぷ藤の活動に賛同して下さった方々からご寄付をいただきありがとうございます。今後も引き続きご支援をよろしくお願い申し上げます。

2022年度 累計 1,614,560円（2023年2月末現在）

編集後記

「三番館・奏」は6月竣工に向け順調に進捗しております。地域に根ざした場所として、ぐるーぷ藤30年の想いを込めました。楽しみにしてください。

<編集委員>藤井・池田・伊藤布・岩澤・上原・小野・富田・古屋



認定NPO法人ぐるーぷ藤

ぐるーぷ藤一番館・藤が岡

〒251-0004 藤沢市藤が岡1-4-2
TEL 0466(26)2001 (代表)
FAX 0466(26)2002 (一番館共通)

- 訪問介護 ぐるーぷ藤ホームヘルプ
- 看護小規模多機能型居宅介護
ぐるーぷ藤 しがらきの湯
- 障がい者グループホーム 藤が岡の家
- 高齢者住宅 ぐるーぷ藤一番館
- レストラン OHANA (オハナ)
- ボランティア活動 ボランティアすみれ

■障がい者グループホーム 本藤沢の家
〒251-0875 藤沢市本藤沢2-8-6
ヒルトップ藤沢本町

ぐるーぷ藤二番館・柄沢

〒251-0003 藤沢市柄沢2-1-16
TEL/FAX 0466(50)5000

- サービス付き高齢者向け住宅
ぐるーぷ藤二番館・柄沢

■地域ささえあいセンター ヨロシク♪まるだい
■子どもの生活支援事業 こども♪まるだい
〒251-0052 藤沢市藤沢1049
TEL/FAX 0466(28)4649

ぐるーぷ藤二番館・アクア棟

〒251-0003 藤沢市柄沢2-1-14
FAX 0466(50)2110 (アクア棟共通)

- 小規模多機能型居宅介護 ぐるーぷ藤 藤の花
TEL 0466(50)2100
- 通所介護 アクアティ 菜の花
TEL 0466(50)2101
- 居宅介護支援 ぐるーぷ藤 ケアマネジメント
- 障害者相談支援 計画サポート ぐるーぷ藤
- レストラン MAHALO (マハロ)
TEL 0466(50)2102

問合せ

午前9時～午後6時
(年中無休)

☎ 0466(26)2001

時間外 090(7015)7062

🌐 <http://www.npo-fuji.com>

✉ npo-fuji@cityfujisawa.ne.jp